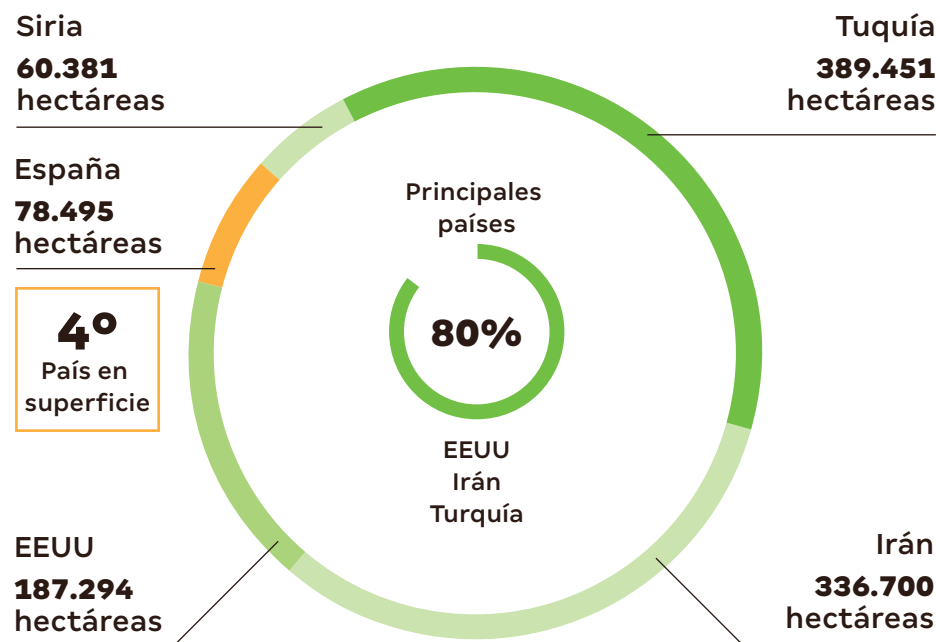
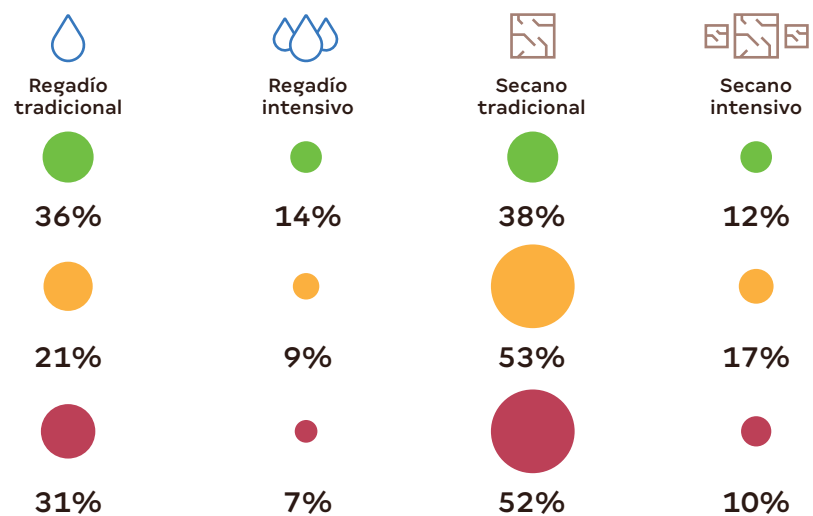


01 Consideraciones & Dimensión

Superficie plantada
Mundo = 1.161.193 hectáreas



Tipos de cultivo



Producción mundial



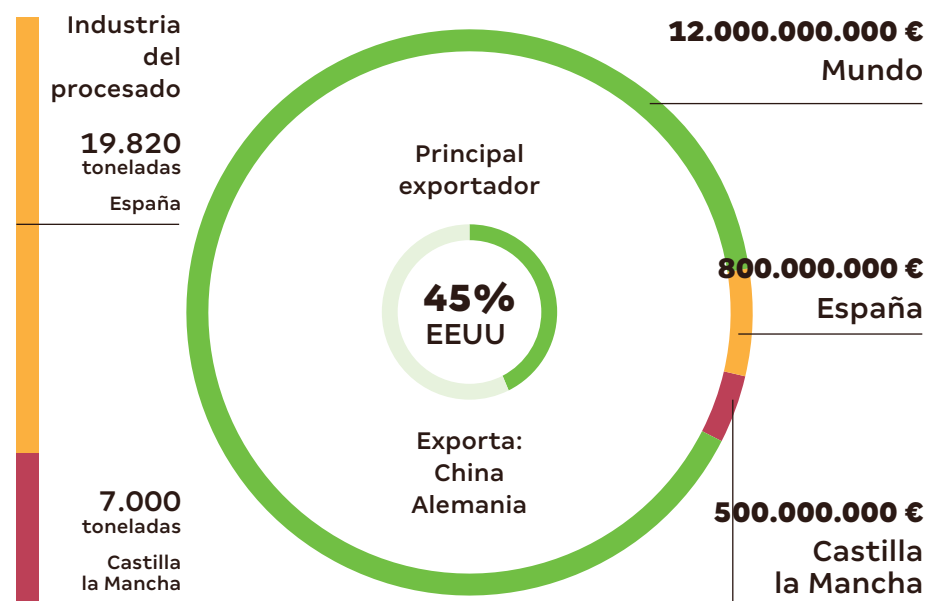
Presente y futuro del cultivo del pistacho y de su procesado

Una perspectiva empresarial

Infografía: Francesco Maria Furno Fuente: Agróptimum + Vilcon

03 Industria & Economía

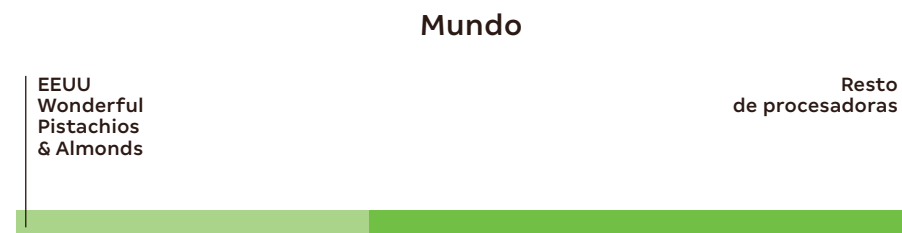
Dinero generado por el sector



Empleabilidad

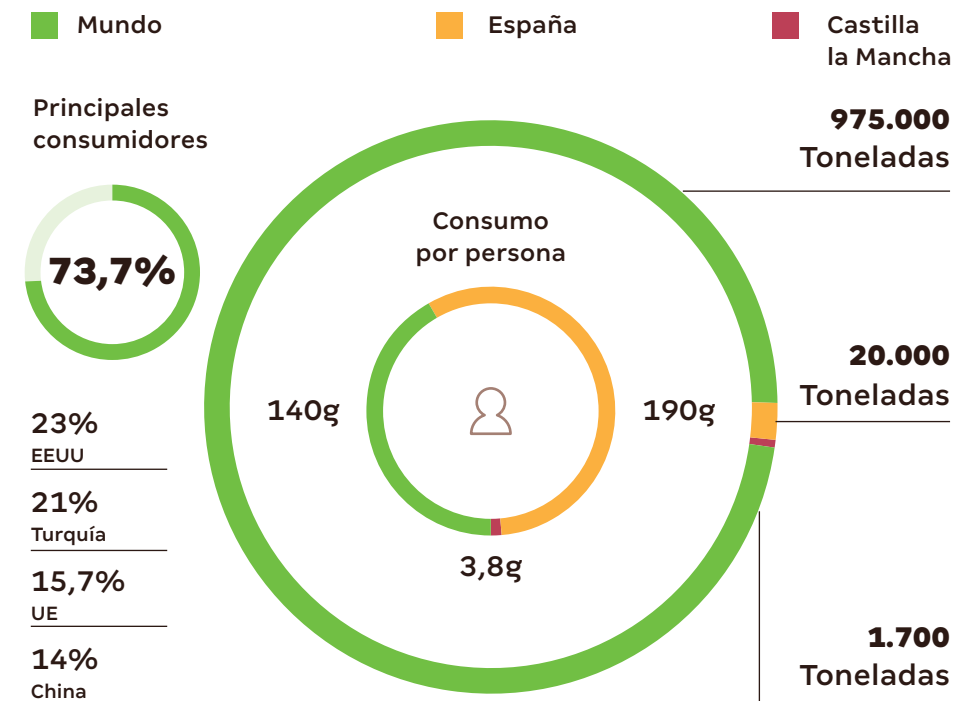


Principales procesadoras

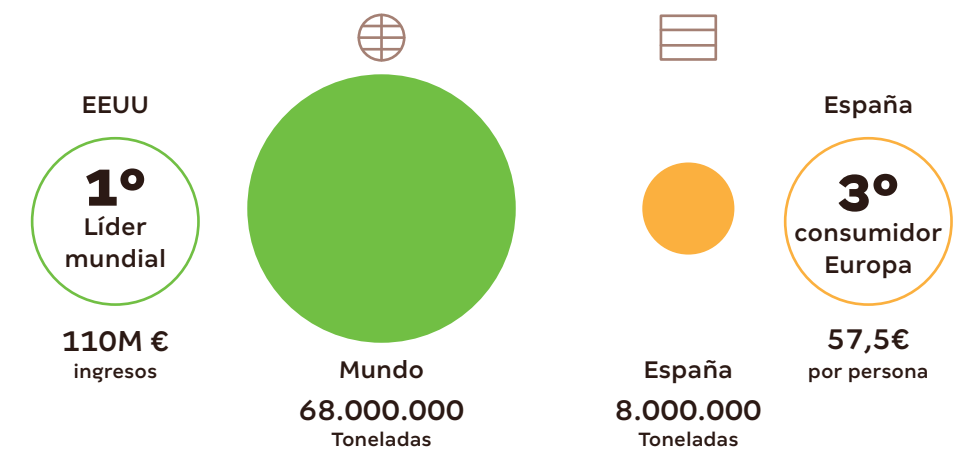


02 Consumo & Mercado

Consumo medio



Consumo en forma de snack



Ingresos

