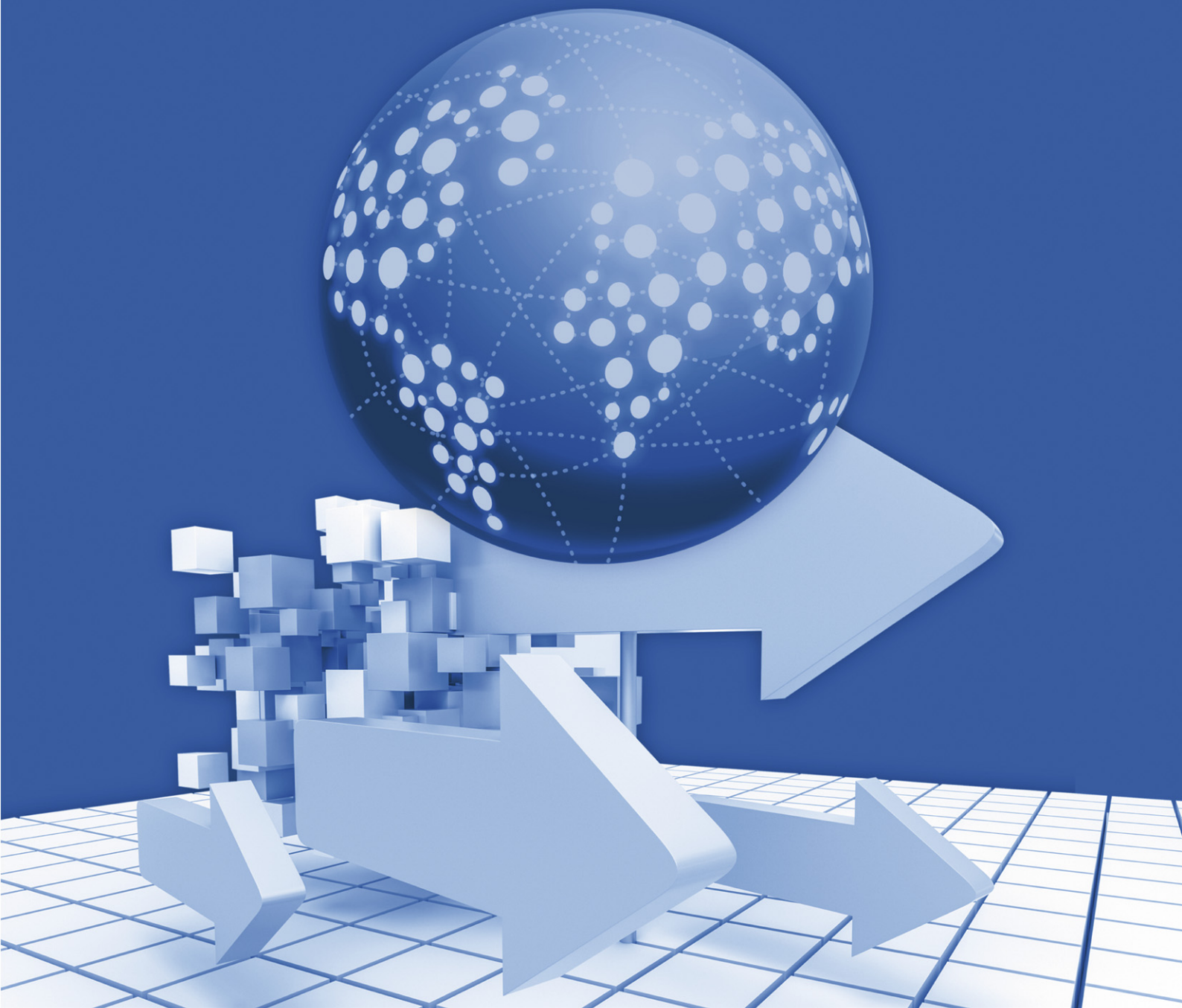


COMEX

Informe Mensual
de Comercio Exterior



Informe Mensual de Comercio Exterior Julio de 2024



GOBIERNO
DE ESPAÑA

MINISTERIO
DE ECONOMÍA, COMERCIO
Y EMPRESA



Informe elaborado por:
Subdirección General de Estudios y Prospección Comercial
Secretaría de Estado de Comercio

DIRECCIÓN EJECUTIVA
Miguel Fabián Salazar



MINISTERIO
DE ECONOMÍA, COMERCIO
Y EMPRESA

DISTRIBUCIÓN
Secretaría General Técnica, Centro de Publicaciones
Ministerio de Economía, Comercio y Empresa
Paseo de la Castellana 162, planta 3, 20071 Madrid
Teléfonos: 91 603 7993 / 91 603 7245
distribucionpublicaciones@economia.gob.es

eNIPO: 221-24-005-2

Papel: Exterior estucado mate ecológico (70.102/250)
Interior offset ecológico (70.100)

Impresión y maquetación: Centro de Impresión Digital y Diseño,
Secretaría de Estado de Comercio.

INFORME MENSUAL DE COMERCIO EXTERIOR

Julio de 2024

CONTENIDO

1. Principales magnitudes mensuales.....	2
2. Principales magnitudes anuales y del acumulado del año.....	2
3. Desglose por productos energéticos y no energéticos. Julio de 2024.....	3
4. Desglose por productos energéticos y no energéticos. Enero-julio de 2024.....	3
5. Evolución del saldo comercial: energético y no energético.....	3
6. Resumen por sectores económicos. Julio de 2024.....	4
7. Resumen por sectores económicos. Enero-julio de 2024.....	5
8. Resumen geográfico. Julio de 2024.....	6
9. Resumen geográfico. Enero-julio de 2024.....	7
10. Comercio con países PASE. Julio de 2024.....	8
11. Comercio con países PASE. Enero-julio de 2024.....	8
12. Comercio con países y áreas con acuerdos de libre comercio. Julio de 2024.....	9
13. Comercio con países y áreas con acuerdos de libre comercio. Enero-julio de 2024.....	9
14. Exportadores y tramos de exportación.....	10
15. Principales exportadores: concentración de exportaciones.....	10
16. Exportadores regulares y exportación mínima.....	11
17. Análisis internacional de exportaciones e importaciones.....	11
18. Desglose por sectores económicos. Julio de 2024.....	12
19. Desglose por sectores económicos. Enero-julio de 2024.....	13
20. Desglose por áreas geográficas. Julio de 2024.....	14
21. Desglose por áreas geográficas. Enero-julio de 2024.....	15
22. Desglose por CC. AA. y provincias. Julio de 2024.....	16
23. Desglose por CC. AA. y provincias. Enero-julio de 2024.....	17
24. Desglose de principales sectores por CC. AA. Julio de 2024.....	18
25. Desglose de principales sectores por CC. AA. Enero-julio de 2024.....	19
26. Desglose de principales sectores por provincias. Julio de 2024.....	20
27. Desglose de principales sectores por provincias. Enero-julio de 2024.....	22
28. Nota metodológica.....	24

Fuente: salvo indicación en contrario, los datos de las tablas y gráficos proceden de la [Web Datacomex](#) de la Secretaría de Estado de Comercio con datos del Departamento de Aduanas e II. EE. de la Agencia Tributaria.

Los valores y tasas de 2024 se calculan con datos provisionales

Fecha de publicación: 20 de septiembre de 2024

1. Principales magnitudes mensuales.

PERIODO	EXPORTACIONES			IMPORTACIONES			SALDO (Mill. €)		COBERTURA
	Millones €	tvm (%)	tva (%)	Millones €	tvm (%)	tva (%)	Millones €	%	
2015 (Jul)	23.298,2	4,0	6,5	24.758,2	2,1	4,3	-1.460,0	94,1	
2016 (Jul)	22.154,7	-3,0	-4,9	21.991,8	-8,8	-11,2	162,9	100,7	
2017 (Jul)	22.201,0	-8,4	0,2	24.511,6	-3,9	11,5	-2.310,6	90,6	
2018 (Jul)	24.505,8	-2,2	10,4	28.025,8	2,8	14,3	-3.520,0	87,4	
2019 (Jul)	25.912,1	6,3	5,7	28.330,8	9,4	1,1	-2.418,6	91,5	
2020 (Jul)	23.626,0	5,4	-8,8	23.919,8	12,1	-15,6	-293,9	98,8	
2021 (Jul)	26.746,0	-1,5	13,2	28.871,5	0,8	20,7	-2.125,5	92,6	
2022 (Jul)	32.037,5	-7,4	19,8	38.700,0	-6,3	34,0	-6.662,5	82,8	
2023 (Jul)*	30.445,8	-10,4	-5,0	35.348,4	-2,7	-8,4	-4.902,6	86,1	
2024 (Jul)*	33.269,6	0,9	9,3	36.483,3	8,3	3,2	-3.213,8	91,2	
Año 2024*	Millones €	tvm (%)	tva (%)	Millones €	tvm (%)	tva (%)	Año 2024*	Año 2023*	%
Enero	30.144,2	4,1	-2,5	33.873,0	4,7	-2,9	-3.728,8	-3.955,8	89,0
Febrero	31.834,9	5,6	-3,0	34.184,9	0,9	-3,1	-2.350,1	-2.464,8	93,1
Marzo	31.450,5	-1,2	-19,2	33.476,7	-2,1	-14,4	-2.026,2	-157,7	93,9
TRIM I	93.429,5	-2,8	-9,0	101.534,6	-5,2	-7,1	-8.105,1	-6.578,3	92,0
Abril	33.990,8	8,1	15,8	38.646,6	15,4	14,6	-4.655,8	-4.375,4	88,0
Mayo	34.716,4	2,1	2,3	37.065,1	-4,1	0,0	-2.348,7	-3.111,4	93,7
Junio	32.968,7	-5,0	-3,0	33.681,7	-9,1	-7,3	-712,9	-2.355,2	97,9
TRIM II	101.676,0	8,8	4,5	109.393,3	7,7	2,1	-7.717,4	-9.842,1	92,9
Julio	33.269,6	0,9	9,3	36.483,3	8,3	3,2	-3.213,8	-4.902,6	91,2

* Valores y tasas con datos provisionales; tva – tasa de variación anual, tvn – tasa de variación mensual.

2. Principales magnitudes anuales y del acumulado del año.

PERIODO	EXPORTACIONES		IMPORTACIONES		SALDO	COBERTURA
	Millones €	tva (%)	Millones €	tva (%)	Millones €	%
2015	249.794,4	3,8	274.772,3	3,5	-24.977,9	90,9
2016	256.393,4	2,6	273.778,6	-0,4	-17.385,2	93,6
2017	276.142,9	7,7	302.431,2	10,5	-26.288,3	91,3
2018	285.260,5	3,3	319.647,3	5,7	-34.386,8	89,2
2019	290.892,8	2,0	322.436,9	0,9	-31.544,1	90,2
2020	263.628,3	-9,4	276.925,1	-14,1	-13.296,9	95,2
2021	314.858,5	19,4	346.283,4	25,0	-31.424,9	90,9
2022	387.599,0	23,1	459.202,6	32,6	-71.603,6	84,4
2023*	383.688,6	-1,4	424.248,7	-7,2	-40.560,1	90,4
12 últimos meses*	381.666,7	-3,8	419.940,1	-6,2	-38.273,4	90,9
2015 (Ene-Jul)	149.259,5	4,7	162.418,9	4,1	-13.159,3	91,9
2016 (Ene-Jul)	151.268,4	1,3	158.779,4	-2,2	-7.511,0	95,3
2017 (Ene-Jul)	163.513,5	8,1	177.211,7	11,6	-13.698,3	92,3
2018 (Ene-Jul)	170.440,0	4,2	188.822,9	6,6	-18.382,9	90,3
2019 (Ene-Jul)	174.649,6	2,5	191.178,8	1,2	-16.529,2	91,4
2020 (Ene-Jul)	148.991,8	-14,7	157.102,0	-17,8	-8.110,1	94,8
2021 (Ene-Jul)	180.617,8	21,2	190.180,5	21,1	-9.562,7	95,0
2022 (Ene-Jul)	223.237,9	23,6	265.202,1	39,4	-41.964,2	84,2
2023 (Ene-Jul)*	230.397,0	3,3	251.719,9	-3,7	-21.323,0	91,5
2024 (Ene-Jul)*	228.375,0	-0,9	247.411,3	-1,7	-19.036,2	92,3

* Valores y tasas con datos provisionales; tva – tasa de variación anual.

3. Desglose por productos energéticos y no energéticos. Julio de 2024.

Agrupación*	EXPORTACIONES		IMPORTACIONES		SALDO (Mill. €)	
	Millones €	tva (%)	Millones €	tva (%)	jul-24	jul-23
No energéticos	30.645,1	9,0	31.699,2	4,2	-1.054,1	-2.283,5
Energéticos	2.624,5	13,1	4.784,2	-3,2	-2.159,7	-2.619,0
COM. DECLARADO	33.269,6	9,3	36.483,3	3,2	-3.213,8	-4.902,6

* Productos energéticos corresponden a la sección 3 de la CUCI Rev. 4.

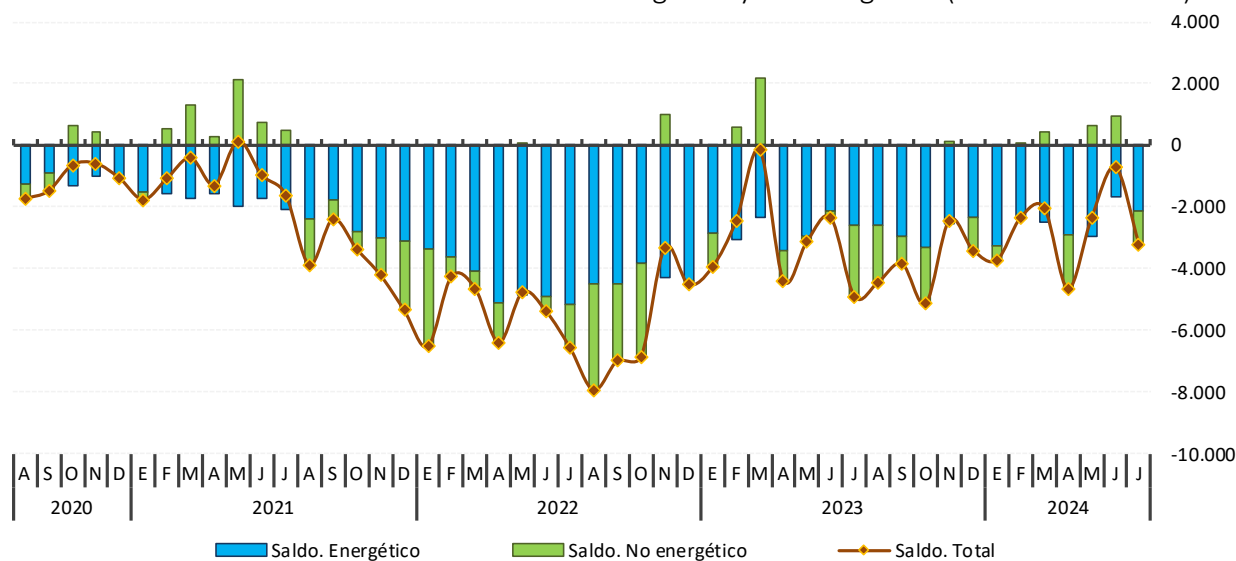
4. Desglose por productos energéticos y no energéticos. Enero-julio de 2024.

Agrupación*	EXPORTACIONES		IMPORTACIONES		SALDO (Mill. €)	
	Millones €	tva (%)	Millones €	tva (%)	Acum. 24	Acum. 23
No energéticos	211.565,6	-0,7	212.758,1	-1,1	-1.192,5	-1.999,0
Energéticos	16.809,4	-3,0	34.653,2	-5,5	-17.843,7	-19.324,0
COM. DECLARADO	228.375,0	-0,9	247.411,3	-1,7	-19.036,2	-21.323,0

* Productos energéticos corresponden a la sección 3 de la CUCI Rev. 4.

5. Evolución del saldo comercial: energético y no energético

Gráfico 1. Evolución del saldo comercial: energético y no energético (millones de euros)*



* Serie con datos provisionales. Productos energéticos corresponden a la sección 3 de la CUCI Rev. 4.

6. Resumen por sectores económicos. Julio de 2024.

Sector	EXPORTACIONES			IMPORTACIONES		
	% total	tva (%)	contrib.*	% total	tva (%)	contrib.*
Alimentación, bebidas y tabaco	17,7	14,4	2,4	12,8	13,0	1,5
Productos energéticos	7,9	13,1	1,0	13,1	-3,2	-0,4
Materias primas	2,5	27,6	0,6	3,3	33,0	0,8
Semimanufacturas no químicas	10,1	9,2	0,9	8,0	11,8	0,9
Productos químicos	17,5	12,0	2,1	16,2	9,4	1,4
Bienes de equipo	19,2	7,8	1,5	22,4	-2,0	-0,5
Sector automóvil	12,5	-4,4	-0,6	9,7	-13,2	-1,5
Bienes de consumo duradero	1,6	13,5	0,2	2,5	13,2	0,3
Manufacturas de consumo	9,0	11,2	1,0	11,3	6,3	0,7
Otras mercancías	1,9	9,0	0,2	0,6	-3,5	0,0
TOTAL COMERCIO DECLARADO	100,0	9,3	9,3	100,0	3,2	3,2

* contrib.: contribución a la tasa de variación anual de las exportaciones/importaciones totales, en puntos porcentuales.

Gráfico 2. [Exportaciones \(% sobre total\)](#)



Gráfico 3. [Importaciones \(% sobre total\)](#)



Gráfico 4. [Exportaciones \(contrib. a tva, p.p.\)](#)

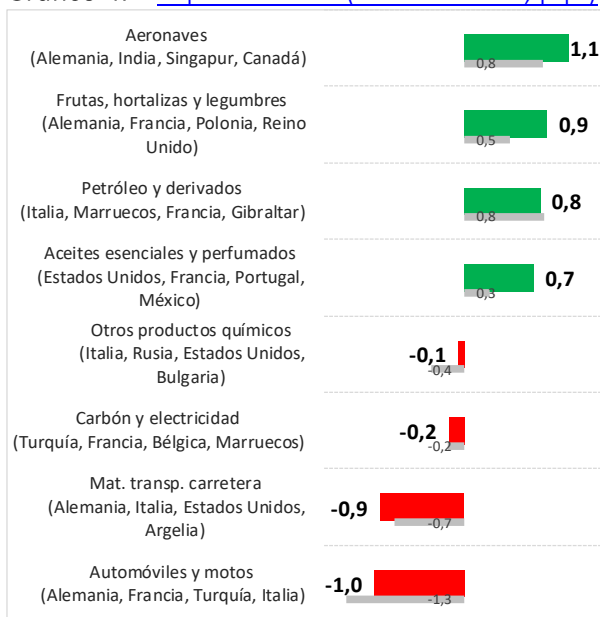
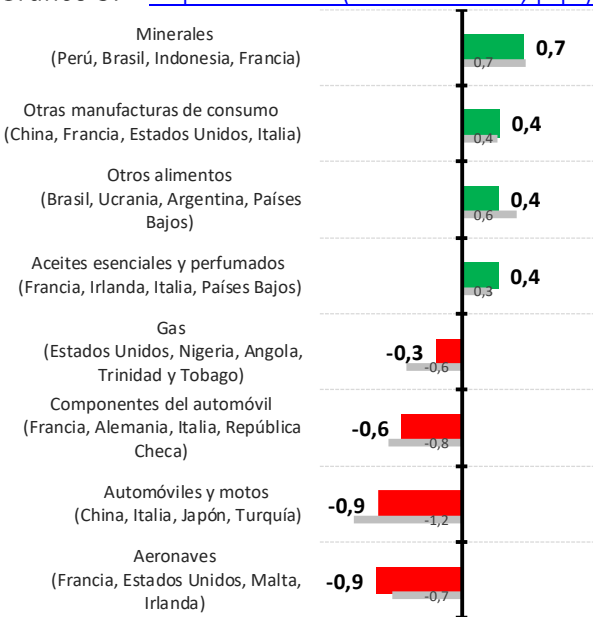


Gráfico 5. [Importaciones \(contrib. a tva, p.p.\)](#)



■ Contribución subsector | ■ Contribución 4 países con mayor contribución

7. Resumen por sectores económicos. Enero-julio de 2024.

Sector	EXPORTACIONES			IMPORTACIONES		
	% total	tva (%)	contrib.*	% total	tva (%)	contrib.*
Alimentación, bebidas y tabaco	18,8	7,3	1,3	12,6	0,4	0,0
Productos energéticos	7,4	-3,0	-0,2	14,0	-5,5	-0,8
Materias primas	2,3	4,9	0,1	2,9	-0,5	0,0
Semimanufacturas no químicas	9,9	-5,1	-0,5	7,5	-2,3	-0,2
Productos químicos	16,2	-10,5	-1,9	16,1	-2,4	-0,4
Bienes de equipo	19,3	0,6	0,1	22,4	0,2	0,0
Sector automóvil	14,2	0,4	0,1	10,9	-3,8	-0,4
Bienes de consumo duradero	1,5	-0,4	0,0	2,5	4,4	0,1
Manufacturas de consumo	8,5	1,8	0,1	10,5	0,0	0,0
Otras mercancías	2,0	4,6	0,1	0,6	-13,9	-0,1
TOTAL COMERCIO DECLARADO	100,0	-0,9	-0,9	100,0	-1,7	-1,7

* contrib.: contribución a la tasa de variación anual de las exportaciones/importaciones totales, en puntos porcentuales.

Gráfico 6. [Exportaciones \(% sobre total\)](#)



Gráfico 7. [Importaciones \(% sobre total\)](#)



Gráfico 8. [Exportaciones \(contrib. a tva, p.p.\)](#)

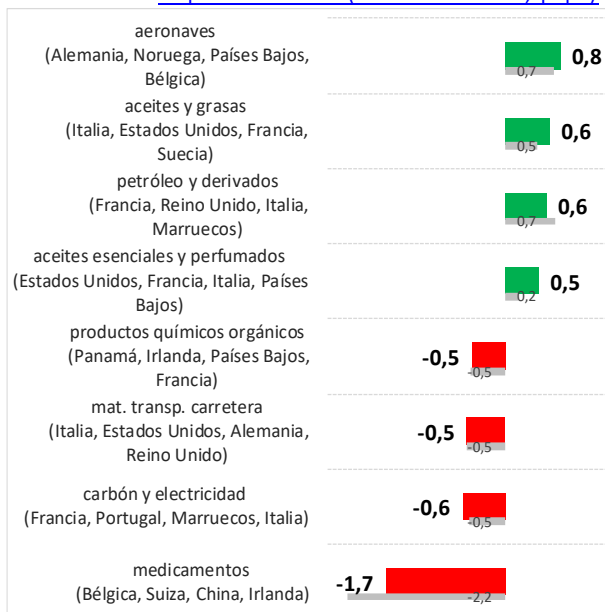
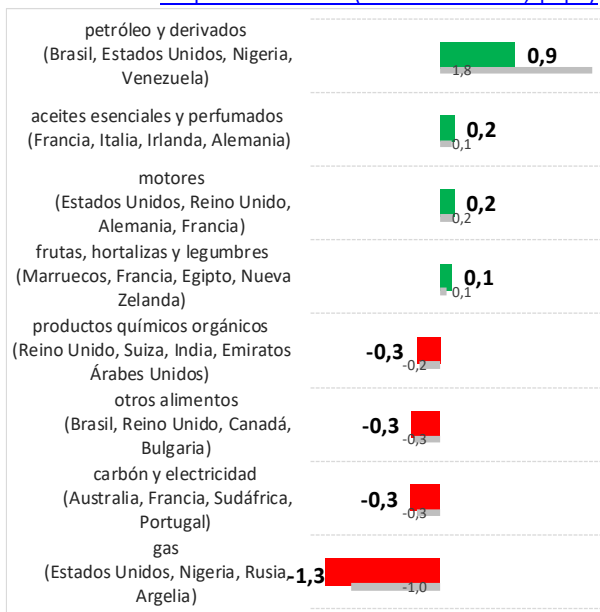


Gráfico 9. [Importaciones \(contrib a tva, p.p.\)](#)



Contribución subsector | Contribución 4 países con mayor contribución

8. Resumen geográfico. Julio de 2024.

Área geográfica	EXPORTACIONES			IMPORTACIONES		
	% total	tva (%)	contrib.*	% total	tva (%)	contrib.*
EUROPA	70,7	5,5	4,0	56,3	1,5	0,8
UNIÓN EUROPEA	59,4	5,8	3,5	48,1	0,4	0,2
ZONA EURO	51,6	5,3	2,8	41,2	1,8	0,8
RESTO UE	7,7	8,9	0,7	7,0	-6,9	-0,5
RESTO EUROPA	11,4	4,2	0,5	8,2	7,9	0,6
AMÉRICA	12,4	19,3	2,2	13,2	8,8	1,1
AMÉRICA DEL NORTE	5,8	15,3	0,8	6,5	-7,7	-0,6
AMÉRICA LATINA	6,5	22,9	1,3	6,5	40,2	1,9
ASIA	8,6	14,4	1,2	22,6	0,2	0,1
ASIA (exc. Oriente Medio)	6,6	20,7	1,2	20,6	0,2	0,0
ORIENTE MEDIO	2,0	-2,5	-0,1	2,0	0,7	0,0
ÁFRICA	5,8	22,6	1,2	7,6	18,3	1,2
OCEANÍA	0,8	76,0	0,4	0,3	4,8	0,0
OTROS	1,6	20,6	0,3	0,0	-41,3	0,0
TOTAL COMERCIO DECLARADO	100,0	9,3	9,3	100,0	3,2	3,2
Pro memoria: TOTAL EXTRA UE	40,6	14,9	5,7	51,9	5,9	3,0

* contrib.: contribución a la tasa de variación anual de las exportaciones/importaciones totales, en puntos porcentuales.

Gráfico 10. Exportaciones (% sobre total)

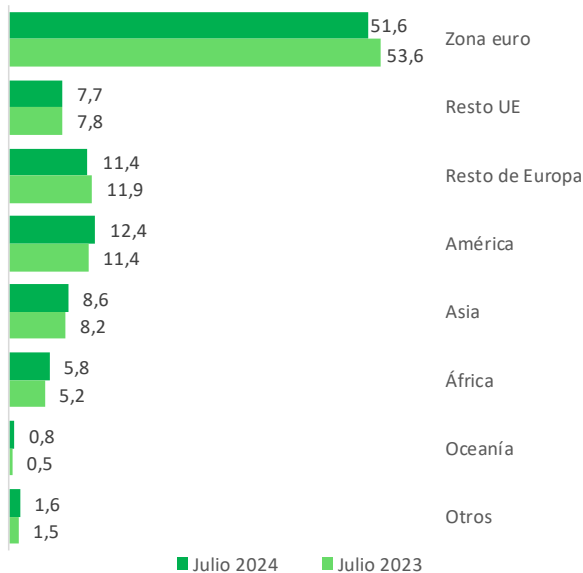


Gráfico 11. Importaciones (% sobre total)

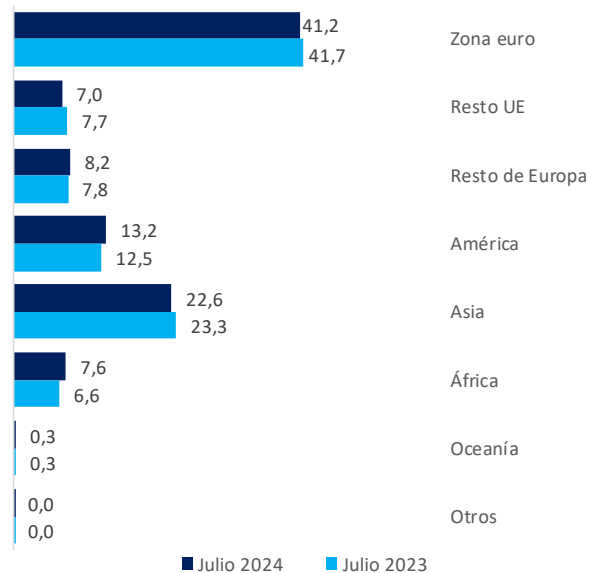


Gráfico 12. Exportaciones (contrib. a tva, p.p.)

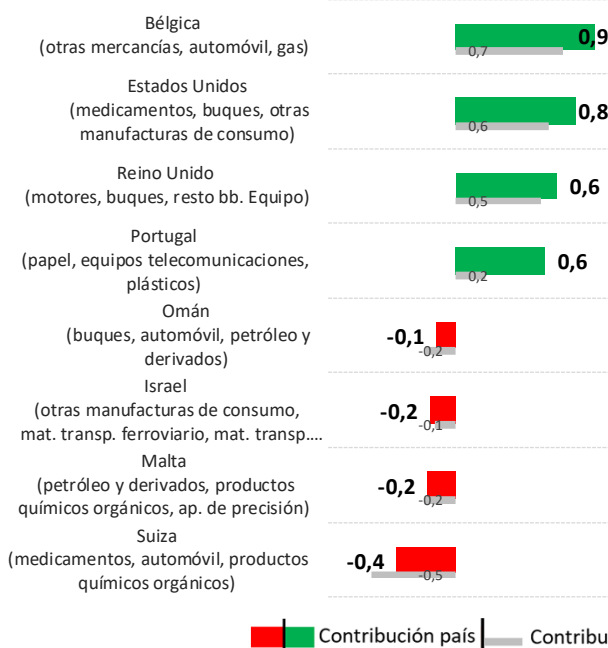
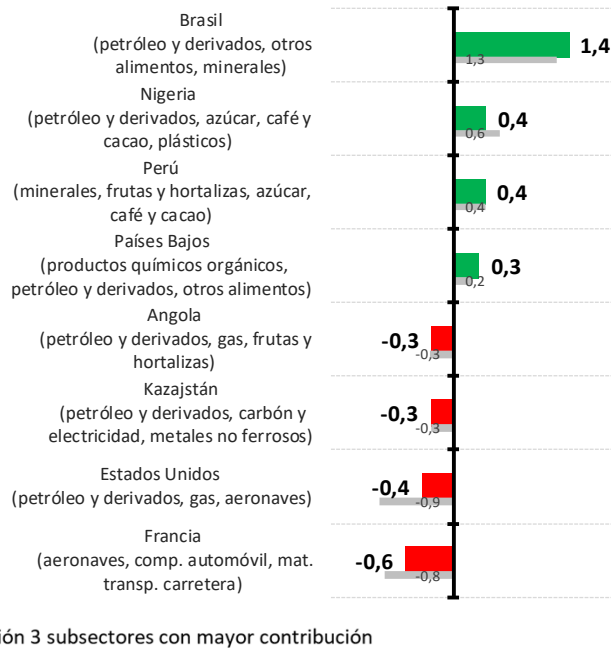


Gráfico 13. Importaciones (contrib. a tva, p.p.)



9. Resumen geográfico. Enero-julio de 2024.

Área geográfica	EXPORTACIONES			IMPORTACIONES		
	% total	tva (%)	contrib.*	% total	tva (%)	contrib.*
EUROPA	74,0	-1,7	-1,2	57,1	-2,6	-1,5
UNIÓN EUROPEA	62,1	-2,4	-1,5	49,1	-2,1	-1,1
ZONA EURO	54,1	-2,8	-1,6	41,5	-1,5	-0,6
RESTO UE	8,0	0,6	0,0	7,6	-5,3	-0,4
RESTO EUROPA	11,9	2,4	0,3	8,0	-5,2	-0,4
AMÉRICA	10,7	-1,6	-0,2	13,3	4,4	0,6
AMÉRICA DEL NORTE	5,4	1,2	0,1	7,3	0,1	0,0
AMÉRICA LATINA	5,2	-4,6	-0,2	5,8	11,0	0,6
ASIA	7,6	0,4	0,0	20,9	-5,1	-1,1
ASIA (exc. Oriente Medio)	5,6	3,1	0,2	19,1	-4,8	-0,9
ORIENTE MEDIO	2,1	-6,1	-0,1	1,8	-9,1	-0,2
ÁFRICA	5,4	5,0	0,3	8,5	5,6	0,4
OCEANÍA	0,7	22,9	0,1	0,2	-24,6	-0,1
OTROS	1,5	8,9	0,1	0,0	-82,1	0,0
TOTAL COMERCIO DECLARADO	100,0	-0,9	-0,9	100,0	-1,7	-1,7
Pro memoria: TOTAL EXTRA UE	37,9	1,7	0,6	50,9	-1,3	-0,7

* contrib.: contribución a la tasa de variación anual de las exportaciones/importaciones totales, en puntos porcentuales.

Gráfico 14. [Exportaciones \(% sobre total\)](#)

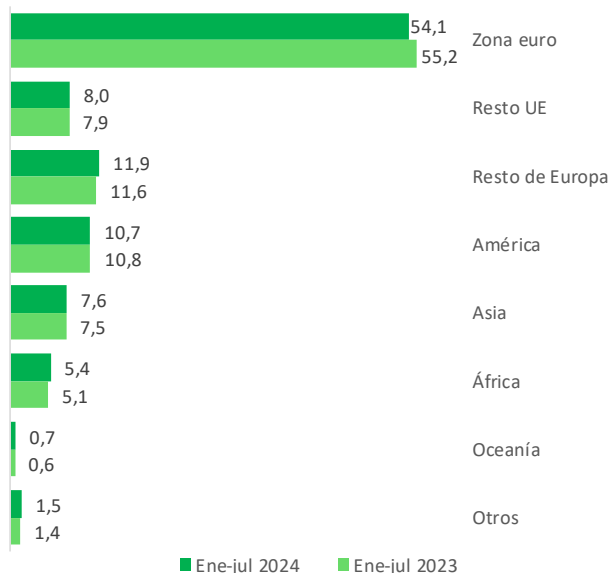


Gráfico 15. [Importaciones \(% sobre total\)](#)

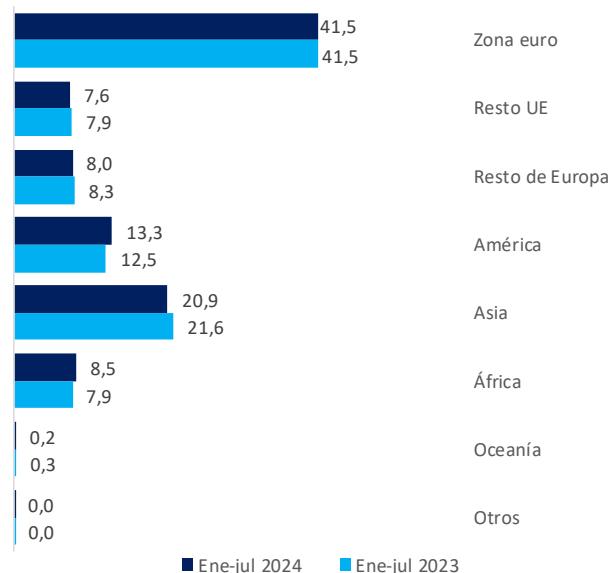


Gráfico 16. [Exportaciones \(contrib. a tva, p.p.\)](#)

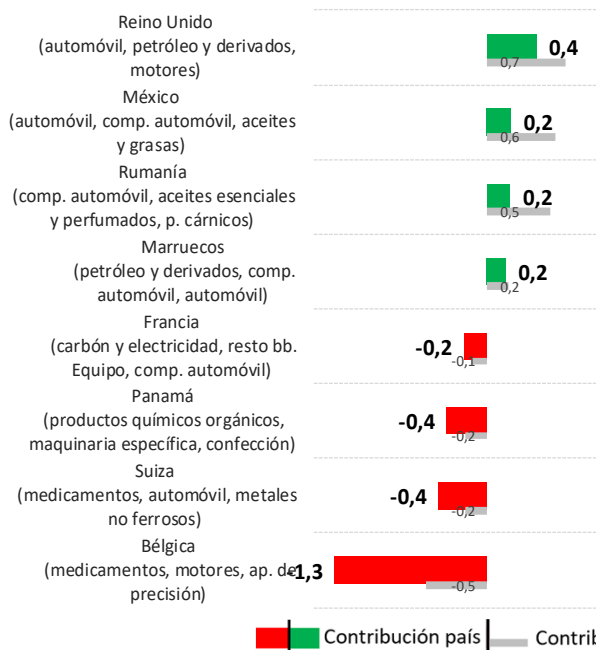
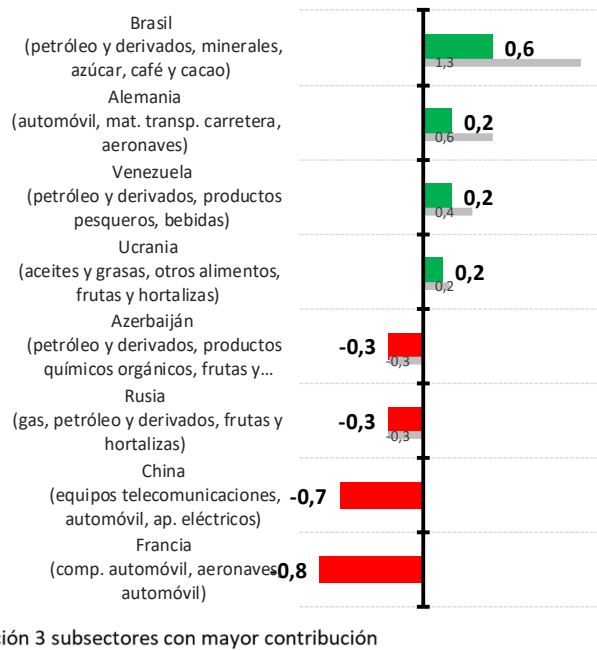


Gráfico 17. [Importaciones \(contrib. a tva, p.p.\)](#)



10. Comercio con países PASE. Julio de 2024.

Países PASE*	EXPORTACIONES			IMPORTACIONES			SALDO
	Millones €	% total	tva (%)	Millones €	% total	tva (%)	Millones €
Brasil	302,8	3,6	22,3	914,4	7,8	123,1	-611,6
Canadá	206,4	2,5	23,0	166,4	1,4	-28,0	40,0
China	772,1	9,3	0,7	3.932,2	33,7	-1,9	-3.160,1
Corea del Sur	147,2	1,8	5,4	337,9	2,9	8,6	-190,7
Estados Unidos	1.726,6	20,7	15,6	2.214,6	19,0	-5,7	-488,0
India	243,6	2,9	52,8	589,1	5,0	-2,6	-345,4
Japón	282,9	3,4	32,1	413,3	3,5	-3,5	-130,3
Marruecos	1.135,2	13,6	14,3	737,1	6,3	16,0	398,2
México	590,9	7,1	22,4	472,0	4,0	3,0	118,9
Reino Unido	2.051,9	24,6	10,5	959,4	8,2	7,2	1.092,5
Sudáfrica	156,1	1,9	34,9	139,8	1,2	14,2	16,3
Turquía	723,9	8,7	-4,7	800,8	6,9	10,5	-76,9
TOTAL PASE	8.339,6	100,0	12,7	11.677,0	100,0	4,4	-3.337,4

* Países con Actuación Sectorial Estratégica (PASE) cuyas bases se establecieron en la [Estrategia de Internacionalización de la Economía Española 2017-2027](#). La [Estrategia PASE](#) añade un componente sectorial al enfoque tradicional de mercados prioritarios, identificando sectores estratégicos con potencial exportador. En página de [Estrategia PASE](#) de la [Web de Comercio](#) se muestra el listado vigente de países PASE.

11. Comercio con países PASE. Enero-julio de 2024.

Países PASE*	EXPORTACIONES			IMPORTACIONES			SALDO
	Millones €	% total	tva (%)	Millones €	% total	tva (%)	Millones €
Brasil	1.869,1	3,4	-7,1	5.266,0	6,7	37,1	-3.396,8
Canadá	1.348,8	2,5	8,1	1.342,5	1,7	-18,3	6,4
China	4.246,6	7,8	-5,8	24.678,7	31,4	-6,5	-20.432,1
Corea del Sur	1.110,8	2,0	3,3	2.258,7	2,9	-0,8	-1.147,9
Estados Unidos	10.947,3	20,2	1,2	16.604,9	21,1	1,9	-5.657,6
India	1.226,8	2,3	14,9	3.569,9	4,5	-2,3	-2.343,2
Japón	1.644,2	3,0	-4,4	3.007,3	3,8	14,0	-1.363,1
Marruecos	7.652,0	14,1	5,0	5.865,7	7,5	7,4	1.786,3
México	3.692,6	6,8	14,7	3.535,8	4,5	-2,2	156,8
Reino Unido	14.427,2	26,6	7,3	6.228,2	7,9	-8,0	8.199,0
Sudáfrica	813,7	1,5	-12,1	777,5	1,0	-21,7	36,2
Turquía	5.289,6	9,7	3,3	5.521,5	7,0	1,5	-231,9
TOTAL PASE	54.268,6	100,0	3,5	78.656,6	100,0	-0,5	-24.388,0

* Países con Actuación Sectorial Estratégica (PASE) cuyas bases se establecieron en la [Estrategia de Internacionalización de la Economía Española 2017-2027](#). La [Estrategia PASE](#) añade un componente sectorial al enfoque tradicional de mercados prioritarios, identificando sectores estratégicos con potencial exportador. En página de [Estrategia PASE](#) de la [Web de Comercio](#) se muestra el listado vigente de países PASE.

12. Comercio con países y áreas con acuerdos de libre comercio. Julio de 2024.

ÁREA/ PAÍS	Nº país	EXPORTACIONES			IMPORTACIONES			SALDO
		Millones €	% total	tva (%)	Millones €	% total	tva (%)	Millones €
En vigor	75	8.004,9	93,0	13,2	7.223,6	81,2	9,9	781,3
PAÍSES VECINOS	26	5.226,3	60,7	6,1	4.174,9	46,9	14,2	1.051,4
Noruega	1	131,9	1,5	26,4	177,3	2,0	2,8	-45,4
Reino Unido	1	2.051,9	23,8	10,5	959,4	10,8	7,2	1.092,5
Suiza	1	416,6	4,8	-21,4	384,6	4,3	-2,6	32,0
Turquía	1	723,9	8,4	-4,7	800,8	9,0	10,5	-76,9
P. Mediterráneos y de O.M.	8	1.613,4	18,7	14,3	1.477,6	16,6	22,3	135,7
Balcanes Occidentales	6	83,0	1,0	25,9	77,1	0,9	23,7	5,8
DCFTA - Países del Este	3	77,6	0,9	-1,4	267,7	3,0	54,0	-190,0
Otros países vecinos	5	128,0	1,5	7,3	30,3	0,3	24,0	97,7
ASIA Y OCEANIA	5	680,8	7,9	38,7	1.383,4	15,5	10,9	-702,6
Corea del Sur	1	147,2	1,7	5,4	337,9	3,8	8,6	-190,7
Japón	1	282,9	3,3	32,1	413,3	4,6	-3,5	-130,3
Nueva Zelanda	1	26,4	0,3	26,6	47,4	0,5	33,6	-21,0
Singapur	1	168,1	2,0	143,1	106,4	1,2	269,7	61,7
Vietnam	1	56,1	0,7	19,9	478,4	5,4	7,8	-422,3
AMÉRICA	12	1.734,1	20,1	26,8	1.275,5	14,3	0,2	458,6
Canadá	1	206,4	2,4	23,0	166,4	1,9	-28,0	40,0
Chile	1	156,2	1,8	5,9	170,8	1,9	-10,5	-14,6
México	1	590,9	6,9	22,4	472,0	5,3	3,0	118,9
América Central	6	550,1	6,4	45,9	86,5	1,0	10,6	463,7
Comunidad Andina	3	230,5	2,7	19,7	379,9	4,3	20,7	-149,4
ÁFRICA, CARIBE Y PACÍFICO - EPAs	32	363,7	4,2	28,0	389,8	4,4	-1,5	-26,1
En proceso aprobación/ratificación	24	606,5	7,0	10,0	1.675,5	18,8	58,1	-1.069,0
Mercosur	4	427,1	5,0	11,0	1.067,1	12,0	100,2	-640,0
EPAs negociación finalizada	20	179,4	2,1	7,7	608,5	6,8	15,5	-429,0
TOTAL EN VIGOR Y EN PROCESO	99	8.611,4	100,0	13,0	8.899,2	100,0	16,6	-287,7

* Acuerdos con la negociación concluida // EPA (Economic Partnership Agreements) – Acuerdos de Asociación Económica.

Acuerdos según DG Trade Statistical Guide (ago-23, actualizado con Nueva Zelanda) en: https://policy.trade.ec.europa.eu/analysis-and-assessment/statistics_en
Se puede consultar el cuadro ampliado con todos los países en el apartado de [Datos](#) de la página de [Informes de Comercio Exterior](#).

13. Comercio con países y áreas con acuerdos de libre comercio. Enero-julio de 2024.

ÁREA/ PAÍS	Nº país	EXPORTACIONES			IMPORTACIONES			SALDO
		Millones €	% total	tva (%)	Millones €	% total	tva (%)	Millones €
En vigor	75	52.523,5	93,4	1,9	49.554,4	82,6	-0,2	2.969,1
PAÍSES VECINOS	26	36.929,0	65,7	2,4	30.104,7	50,2	0,4	6.824,3
Noruega	1	1.175,3	2,1	32,8	915,0	1,5	-9,8	260,2
Reino Unido	1	14.427,2	25,7	7,3	6.228,2	10,4	-8,0	8.199,0
Suiza	1	3.344,7	6,0	-22,6	2.692,5	4,5	-5,6	652,1
Turquía	1	5.289,6	9,4	3,3	5.521,5	9,2	1,5	-231,9
P. Mediterráneos y de O.M.	8	10.820,2	19,2	3,7	11.808,0	19,7	4,3	-987,8
Balcanes Occidentales	6	598,2	1,1	23,8	471,9	0,8	-9,1	126,3
DCFTA - Países del Este	3	473,4	0,8	-14,9	2.244,3	3,7	22,3	-1.770,9
Otros países vecinos	5	800,5	1,4	-2,1	223,2	0,4	-0,3	577,3
ASIA Y OCEANIA	5	4.063,9	7,2	6,8	8.728,3	14,6	11,8	-4.664,4
Corea del Sur	1	1.110,8	2,0	3,3	2.258,7	3,8	-0,8	-1.147,9
Japón	1	1.644,2	2,9	-4,4	3.007,3	5,0	14,0	-1.363,1
Nueva Zelanda	1	181,4	0,3	-6,1	170,5	0,3	37,5	10,8
Singapur	1	814,1	1,4	65,5	363,1	0,6	44,0	450,9
Vietnam	1	313,5	0,6	-3,7	2.928,7	4,9	16,5	-2.615,1
AMÉRICA	12	9.318,8	16,6	-2,5	8.351,2	13,9	-9,7	967,6
Canadá	1	1.348,8	2,4	8,1	1.342,5	2,2	-18,3	6,4
Chile	1	984,2	1,8	-2,6	915,9	1,5	20,6	68,3
México	1	3.692,6	6,6	14,7	3.535,8	5,9	-2,2	156,8
América Central	6	1.892,3	3,4	-28,3	512,1	0,9	-29,5	1.380,2
Comunidad Andina	3	1.400,8	2,5	-3,1	2.044,9	3,4	-18,3	-644,0
ÁFRICA, CARIBE Y PACÍFICO - EPAs	32	2.211,8	3,9	4,0	2.370,2	4,0	-10,4	-158,4
En proceso aprobación/ratificación	24	3.688,4	6,6	-8,4	10.407,7	17,4	19,9	-6.719,3
Mercosur	4	2.648,9	4,7	-12,0	6.157,1	10,3	29,9	-3.508,2
EPAs negociación finalizada	20	1.039,4	1,8	2,2	4.250,5	7,1	7,9	-3.211,1
TOTAL EN VIGOR Y EN PROCESO	99	56.211,8	100,0	1,1	59.962,1	100,0	2,8	-3.750,3

* Acuerdos con la negociación concluida // EPA (Economic Partnership Agreements) – Acuerdos de Asociación Económica.

Acuerdos según DG Trade Statistical Guide (ago-23, actualizado con Nueva Zelanda) en: https://policy.trade.ec.europa.eu/analysis-and-assessment/statistics_en
Se puede consultar el cuadro ampliado con todos los países en el apartado de [Datos](#) de la página de [Informes de Comercio Exterior](#).

16. Exportadores regulares y exportación mínima.

Exportación mínima	Número de exportadores regulares								Tasa de variación anual (%)**						Peso*** (%)	
	2018	2019	2020	2021	2022	2023*	Evol.	E-J 24*	2019	2020	2021	2022	2023*	E-J'24*	2018	2023*
TOTAL (x >= 0€)	51.740	52.956	55.155	59.206	52.120	52.779	▬▬▬▬	51.900	2,4	4,2	7,3	-12,0	1,3	3,3	25,4	38,4
x >= 1.000€	41.812	42.669	41.856	42.053	43.004	43.834	▬▬▬▬	43.971	2,0	-1,9	0,5	2,3	1,9	4,9	20,5	31,9
x >= 5.000€	35.712	36.248	35.481	35.801	36.806	37.588	▬▬▬▬	37.838	1,5	-2,1	0,9	2,8	2,1	5,3	17,5	27,3
x >= 50.000€	25.104	25.446	25.159	25.303	26.087	26.696	▬▬▬▬	26.907	1,4	-1,1	0,6	3,1	2,3	5,0	12,3	19,4
x >= 0,5M€	14.718	14.993	14.824	15.043	15.646	16.155	▬▬▬▬	15.423	1,9	-1,1	1,5	4,0	3,3	3,8	7,2	11,7
x >= 5M€	4.144	4.274	4.325	4.464	4.635	4.785	▬▬▬▬	4.422	3,1	1,2	3,2	3,8	3,2	6,5	2,0	3,5
x >= 50M€	510	538	545	550	577	606	▬▬▬▬	553	5,5	1,3	0,9	4,9	5,0	10,8	0,3	0,4

Exportación mínima	Valor exportado por exportadores regulares (millones €)								Tasa de variación anual (%)						Peso*** (%)	
	2018	2019	2020	2021	2022	2023*	Evol.	E-J 24*	2019	2020	2021	2022	2023*	E-J'24*	2018	2023*
TOTAL (x >= 0€)	272.077,4	276.555,5	248.030,7	286.757,3	348.923,1	358.792,5	▬▬▬▬	219.759,0	1,6	-10,3	15,6	21,7	2,8	2,2	95,4	93,5
x >= 1.000€	271.324,9	275.913,9	247.286,6	285.718,3	347.740,7	357.762,6	▬▬▬▬	219.426,1	1,7	-10,4	15,5	21,7	2,9	2,3	95,1	93,2
x >= 5.000€	270.839,5	275.512,6	246.821,3	285.128,2	346.663,1	356.452,0	▬▬▬▬	218.731,3	1,7	-10,4	15,5	21,6	2,8	2,3	94,9	92,9
x >= 50.000€	269.363,7	273.767,9	245.080,5	283.292,2	344.325,5	354.406,0	▬▬▬▬	217.626,9	1,6	-10,5	15,6	21,5	2,9	2,4	94,4	92,4
x >= 0,5M€	263.175,3	268.097,2	239.968,9	276.291,2	336.270,6	346.721,2	▬▬▬▬	212.900,3	1,9	-10,5	15,1	21,7	3,1	2,6	92,3	90,4
x >= 5M€	233.616,5	237.383,7	211.967,3	243.707,8	298.275,0	309.570,3	▬▬▬▬	187.197,3	1,6	-10,7	15,0	22,4	3,8	2,2	81,9	80,7
x >= 50M€	160.692,2	164.544,7	141.791,6	161.664,9	201.618,7	207.566,3	▬▬▬▬	125.506,0	2,4	-13,8	14,0	24,7	2,9	5,8	56,3	54,1

Exportación mínima	Valor exportado medio por exportador regular (millones €)								Tasa de variación anual (%)						tv (%)	
	2018	2019	2020	2021	2022	2023*	Evol.	E-J 24*	2019	2020	2021	2022	2023*	E-J'24*	23*-20	23*-18
TOTAL (x >= 0€)	5,3	5,2	4,5	4,8	6,7	6,8	▬▬▬▬	4,2	-0,7	-13,9	7,7	38,2	1,5	0,4	51,2	29,3
x >= 1.000€	6,5	6,5	5,9	6,8	8,1	8,2	▬▬▬▬	5,0	-0,4	-8,6	15,0	19,0	0,9	-2,4	38,1	25,8
x >= 5.000€	7,6	7,6	7,0	8,0	9,4	9,5	▬▬▬▬	5,8	0,2	-8,5	14,5	18,3	0,7	-2,8	36,3	25,0
x >= 50.000€	10,7	10,8	9,7	11,2	13,2	13,3	▬▬▬▬	8,1	0,3	-9,5	14,9	17,9	0,6	-2,6	36,3	23,7
x >= 0,5M€	17,9	17,9	16,2	18,4	21,5	21,5	▬▬▬▬	13,8	0,0	-9,5	13,5	17,0	-0,1	-1,3	32,6	20,0
x >= 5M€	56,4	55,5	49,0	54,6	64,4	64,7	▬▬▬▬	42,3	-1,5	-11,8	11,4	17,9	0,5	-4,1	32,0	14,8
x >= 50M€	315,1	305,8	260,2	293,9	349,4	342,5	▬▬▬▬	227,0	-2,9	-14,9	13,0	18,9	-2,0	-4,7	31,7	8,7

Exportador regular: han exportado en el año de referencia y en los tres inmediatamente precedentes. En el año corriente, han exportado en lo que va de año corriente y en cada uno de los tres inmediatamente precedentes. Análisis por tramos, se deben superar en los cuatro años de la regularidad.

* Valores y tasas con datos provisionales. Se puede consultar la [Nota Metodológica](#) para mayor información. ** La tasa de variación anual del número de exportadores regulares totales debería ser tomada con cautela, porque puede verse afectada por la alta variabilidad de operadores de muy bajo importe. La tasa de exportadores regulares de más de 1.000€ presenta mayor estabilidad. *** Peso de los exportadores regulares sobre el total de exportadores.

17. Análisis internacional de exportaciones e importaciones.

País	EXPORTACIONES (% tva)			IMPORTACIONES (% tva)		
	Julio 2024	12 últimos meses	Enero-julio 2024	Julio 2024	12 últimos meses	Enero-julio 2024
España	9,3	-3,8	-0,9	3,2	-6,2	-1,7
Alemania	5,4	-2,7	-0,6	4,8	-9,1	-4,7
Francia⁽¹⁾	7,1	-2,4	-1,1	1,0	-9,4	-5,5
Italia	6,8	-1,2	0,0	6,3	-9,8	-5,6
Zona euro-20⁽²⁾	7,4	-4,4	-1,7	4,2	-9,6	-5,4
UE-27⁽³⁾	7,2	-4,1	-1,6	4,5	-8,9	-4,8
Reino Unido	-15,5	-9,8	-6,0	2,2	-5,9	-4,0
Estados Unidos	5,5	0,5	2,7	12,7	1,3	4,6
China	6,5	n.d.	6,7	6,6	n.d.	5,4
Japón	10,2	6,4	9,0	16,6	-4,5	3,0

(1) Francia, excluido el material de defensa

(2) Datos de Eurostat en euros, incluye tanto las ventas fuera de la zona euro, como dentro de ella

(3) Datos de Eurostat en euros, incluye tanto las ventas fuera de la UE, como dentro de ella

n.d.: datos no disponibles en la fecha de elaboración del informe.

Fuente: datos de comercio de bienes de las Aduanas de cada país en moneda local disponibles en el momento de su consulta, excepto Italia con datos de Eurostat. En la [Metodología del Informe Mensual de Comercio Exterior](#) se presentan los enlaces a las fuentes originales.

18. Desglose por sectores económicos. Julio de 2024.

Sector Económico	EXPORTACIONES			IMPORTACIONES			SALDO (Mill. €)	
	Millones €	% total	tva (%)	Millones €	% total	tva (%)	jul-24	jul-23
Alimentación, bebidas y tabaco	5.892,6	17,7	14,4	4.669,0	12,8	13,0	1.223,6	1.018,8
Productos cárnicos	1.041,8	3,1	7,4	321,3	0,9	22,6	720,5	707,6
Productos pesqueros	486,4	1,5	1,9	752,7	2,1	15,0	-266,4	-176,9
Frutas, hortalizas y legumbres	1.754,4	5,3	18,0	661,1	1,8	10,2	1.093,3	886,4
Aceites y grasas	688,3	2,1	24,6	494,5	1,4	21,3	193,8	144,9
Azúcar, café y cacao	308,0	0,9	45,1	524,1	1,4	26,6	-216,1	-201,7
Lácteos y huevos	234,7	0,7	16,0	311,7	0,9	13,1	-77,0	-73,2
Otros alimentos	865,5	2,6	13,9	1.250,9	3,4	12,5	-385,3	-351,8
Bebidas	475,1	1,4	6,6	218,9	0,6	-3,5	256,1	218,8
Tabaco	38,5	0,1	-13,1	133,8	0,4	-25,4	-95,3	-135,1
Productos energéticos	2.624,5	7,9	13,1	4.784,2	13,1	-3,2	-2.159,7	-2.619,0
Petróleo y derivados	2.214,7	6,7	12,4	3.797,4	10,4	0,1	-1.582,7	-1.823,7
Gas	193,4	0,6	130,7	782,0	2,1	-11,0	-588,7	-794,5
Carbón y electricidad	216,4	0,7	-19,1	204,7	0,6	-23,7	11,7	-0,8
Materias primas	821,4	2,5	27,6	1.199,8	3,3	33,0	-378,4	-258,3
Animales y vegetales	285,0	0,9	5,7	370,5	1,0	20,7	-85,5	-37,4
Minerales	536,4	1,6	43,5	829,3	2,3	39,4	-292,9	-220,9
Semimanufacturas no químicas	3.344,4	10,1	9,2	2.910,3	8,0	11,8	434,1	459,0
Metales no ferrosos	804,6	2,4	23,8	617,7	1,7	15,4	186,9	114,6
Hierro y acero	803,5	2,4	1,7	1.172,9	3,2	8,5	-369,4	-290,6
Papel	453,9	1,4	15,8	443,1	1,2	16,8	10,8	12,5
Prod. cerámicos y similares	509,9	1,5	1,1	109,3	0,3	31,3	400,6	421,2
Otras semimanufacturas	772,5	2,3	6,6	567,3	1,6	8,4	205,2	201,2
Productos químicos	5.837,4	17,5	12,0	5.927,4	16,2	9,4	-90,0	-203,5
Productos químicos orgánicos	909,7	2,7	28,1	879,7	2,4	7,6	29,9	-107,2
Productos químicos inorgánicos	127,4	0,4	18,4	281,0	0,8	59,7	-153,5	-68,2
Medicamentos	1.646,4	4,9	1,3	1.984,2	5,4	-1,6	-337,8	-390,5
Plásticos	1.215,2	3,7	14,2	1.347,4	3,7	9,8	-132,2	-163,5
Abonos	111,7	0,3	2,9	67,7	0,2	27,6	44,0	55,5
Colorantes y curtientes	281,5	0,8	10,1	179,5	0,5	13,0	102,0	96,8
Aceites esenciales y perfumados	997,1	3,0	29,0	604,1	1,7	29,7	393,0	307,3
Otros productos químicos	548,5	1,6	-3,5	583,9	1,6	16,2	-53,3	66,3
Bienes de equipo	6.402,0	19,2	7,8	8.188,4	22,4	-2,0	-1.786,3	-2.415,2
Maquinaria para la industria	1.612,2	4,8	0,4	2.002,2	5,5	8,2	-390,0	-243,4
Maquinaria específica	544,7	1,6	-0,3	642,0	1,8	6,4	-97,3	-56,8
Maquinaria de uso general	1.067,5	3,2	0,7	1.360,3	3,7	9,1	-292,7	-186,6
Eq. oficina y telecomunicaciones	434,8	1,3	13,5	1.602,8	4,4	-6,8	-1.168,0	-1.337,4
Maq. autom. datos y eq. oficina	134,6	0,4	16,0	487,4	1,3	-9,0	-352,8	-419,3
Equipos telecomunicaciones	300,2	0,9	12,5	1.115,4	3,1	-5,9	-815,2	-918,1
Material transporte	1.462,3	4,4	17,2	938,0	2,6	-28,3	524,4	-61,0
Ferroviario	198,1	0,6	57,0	67,5	0,2	-37,8	130,6	17,6
Carretera	608,6	1,8	-31,0	501,7	1,4	-1,7	106,9	372,2
Buques	149,7	0,4	114,5	55,5	0,2	1,7	94,2	15,2
Aeronaves	505,9	1,5	199,1	313,3	0,9	-50,7	192,6	-466,1
Otros bienes de equipo	2.892,7	8,7	7,1	3.645,4	10,0	5,0	-752,7	-773,4
Motores	330,5	1,0	53,4	352,3	1,0	27,3	-21,8	-61,4
Aparatos eléctricos	1.314,5	4,0	3,8	1.812,3	5,0	-1,1	-497,8	-565,8
Aparatos de precisión	269,1	0,8	19,2	612,3	1,7	1,3	-343,2	-378,9
Resto bienes de equipo	978,6	2,9	-1,4	868,5	2,4	14,4	110,0	232,7
Sector automóvil	4.170,9	12,5	-4,4	3.550,1	9,7	-13,2	620,8	270,7
Automóviles y motos	3.020,0	9,1	-8,8	1.825,7	5,0	-14,7	1.194,3	1.171,4
Componentes del automóvil	1.150,9	3,5	9,7	1.724,4	4,7	-11,6	-573,5	-900,7
Bienes de consumo duradero	531,8	1,6	13,5	916,7	2,5	13,2	-384,9	-341,4
Electrodomésticos	153,1	0,5	36,1	306,9	0,8	12,9	-153,8	-159,3
Electrónica de consumo	23,7	0,1	-14,6	142,0	0,4	15,1	-118,3	-95,7
Muebles	302,2	0,9	13,4	377,1	1,0	14,4	-74,9	-63,0
Otros bienes de consumo duradero	52,8	0,2	-14,7	90,7	0,2	6,3	-37,9	-23,5
Manufacturas de consumo	3.009,3	9,0	11,2	4.107,1	11,3	6,3	-1.097,8	-1.157,5
Textiles	1.591,9	4,8	13,5	2.208,1	6,1	5,7	-616,2	-686,6
Confección	1.162,0	3,5	16,0	1.725,0	4,7	4,4	-563,0	-650,7
Calzado	354,8	1,1	14,9	467,8	1,3	8,2	-112,9	-123,6
Juguets	148,2	0,4	0,1	237,8	0,7	-18,5	-89,5	-143,6
Otras manufacturas de consumo	914,4	2,7	8,0	1.193,5	3,3	13,6	-279,2	-203,7
Otras mercancías	635,1	1,9	9,0	230,4	0,6	-3,5	404,7	343,9
TOTAL COMERCIO DECLARADO	33.269,6	100,0	9,3	36.483,3	100,0	3,2	-3.213,8	-4.902,6

19. Desglose por sectores económicos. Enero-julio de 2024.

Sector Económico	EXPORTACIONES			IMPORTACIONES			SALDO (Mill. €)	
	Millones €	% total	tva (%)	Millones €	% total	tva (%)	Acum. 24	Acum. 23
Alimentación, bebidas y tabaco	43.009,9	18,8	7,3	31.177,2	12,6	0,4	11.832,8	9.027,7
Productos cárnicos	7.187,0	3,1	1,7	2.156,6	0,9	9,1	5.030,4	5.087,7
Productos pesqueros	3.101,4	1,4	-3,3	4.799,6	1,9	-1,6	-1.698,2	-1.672,1
Frutas, hortalizas y legumbres	15.256,6	6,7	6,0	5.141,4	2,1	7,4	10.115,1	9.611,3
Aceites y grasas	5.335,4	2,3	37,5	3.323,3	1,3	11,3	2.012,0	894,0
Azúcar, café y cacao	1.801,1	0,8	14,9	3.109,0	1,3	11,3	-1.307,8	-1.225,5
Lácteos y huevos	1.518,1	0,7	7,3	2.003,4	0,8	2,6	-485,3	-536,7
Otros alimentos	5.523,8	2,4	2,9	8.321,8	3,4	-8,9	-2.798,0	-3.765,2
Bebidas	3.028,3	1,3	3,1	1.322,9	0,5	-7,9	1.705,4	1.500,9
Tabaco	258,3	0,1	-0,8	999,1	0,4	-11,4	-740,8	-866,6
Productos energéticos	16.809,4	7,4	-3,0	34.653,2	14,0	-5,5	-17.843,7	-19.324,0
Petróleo y derivados	14.952,9	6,5	9,8	27.917,7	11,3	8,5	-12.964,8	-12.113,4
Gas	740,8	0,3	-39,9	5.513,0	2,2	-37,8	-4.772,2	-7.625,5
Carbón y electricidad	1.115,7	0,5	-55,1	1.222,5	0,5	-41,0	-106,7	414,9
Materias primas	5.214,3	2,3	4,9	7.125,3	2,9	-0,5	-1.911,0	-2.187,5
Animales y vegetales	2.142,4	0,9	-3,7	2.432,3	1,0	-1,4	-289,9	-242,9
Minerales	3.071,9	1,3	11,8	4.693,0	1,9	0,0	-1.621,1	-1.944,6
Semimanufacturas no químicas	22.512,0	9,9	-5,1	18.570,1	7,5	-2,3	3.941,9	4.710,2
Metales no ferrosos	5.067,1	2,2	1,2	4.267,1	1,7	-1,9	800,0	656,0
Hierro y acero	5.556,4	2,4	-15,9	7.069,9	2,9	-5,4	-1.513,5	-867,2
Papel	3.003,4	1,3	1,6	2.796,3	1,1	0,2	207,1	165,7
Prod. cerámicos y similares	3.459,6	1,5	-5,6	657,7	0,3	0,8	2.802,0	3.013,0
Otras semimanufacturas	5.425,6	2,4	-1,1	3.779,1	1,5	1,0	1.646,4	1.742,8
Productos químicos	36.993,8	16,2	-10,5	39.900,5	16,1	-2,4	-2.906,7	459,4
Productos químicos orgánicos	4.832,6	2,1	-18,1	6.795,9	2,7	-9,2	-1.963,3	-1.582,6
Productos químicos inorgánicos	900,6	0,4	4,8	1.851,0	0,7	12,3	-950,4	-788,9
Medicamentos	10.194,9	4,5	-27,5	12.829,6	5,2	-1,4	-2.634,7	1.048,0
Plásticos	8.270,4	3,6	1,0	8.986,7	3,6	0,2	-716,3	-780,0
Abonos	880,1	0,4	1,6	553,1	0,2	-15,6	327,0	210,4
Colorantes y curtientes	1.832,0	0,8	-0,5	1.187,7	0,5	1,9	644,3	676,1
Aceites esenciales y perfumados	6.126,4	2,7	21,8	3.766,7	1,5	12,8	2.359,7	1.689,6
Otros productos químicos	3.956,7	1,7	-14,1	3.929,7	1,6	-14,9	27,0	-13,2
Bienes de equipo	44.001,1	19,3	0,6	55.527,3	22,4	0,2	-11.526,2	-11.684,0
Maquinaria para la industria	11.003,1	4,8	-3,1	13.560,3	5,5	-0,5	-2.557,1	-2.265,8
Maquinaria específica	3.523,8	1,5	0,0	4.264,6	1,7	2,8	-740,9	-625,0
Maquinaria de uso general	7.479,4	3,3	-4,5	9.295,6	3,8	-1,9	-1.816,2	-1.640,8
Eq. oficina y telecomunicaciones	2.847,4	1,2	10,3	10.947,3	4,4	-3,4	-8.099,9	-8.755,7
Maq. autom. datos y eq. oficina	892,3	0,4	4,4	3.461,3	1,4	-0,6	-2.569,1	-2.629,2
Equipos telecomunicaciones	1.955,2	0,9	13,2	7.486,0	3,0	-4,7	-5.530,8	-6.126,5
Material transporte	10.480,0	4,6	4,4	6.943,2	2,8	2,7	3.536,8	3.271,3
Ferroviario	1.055,9	0,5	10,4	456,8	0,2	-30,5	599,1	299,3
Carretera	4.821,2	2,1	-20,2	3.794,2	1,5	5,5	1.026,9	2.448,8
Buques	499,4	0,2	-31,1	330,3	0,1	-19,3	169,1	315,0
Aeronaves	4.103,5	1,8	77,7	2.361,8	1,0	12,4	1.741,7	208,4
Otros bienes de equipo	19.670,5	8,6	-0,5	24.076,6	9,7	1,5	-4.406,1	-3.933,9
Motores	2.275,4	1,0	13,5	2.157,7	0,9	24,3	117,7	268,2
Aparatos eléctricos	9.088,6	4,0	-1,6	12.067,6	4,9	-3,9	-2.979,0	-3.315,3
Aparatos de precisión	1.743,3	0,8	6,1	4.337,9	1,8	3,8	-2.594,6	-2.537,0
Resto bienes de equipo	6.563,2	2,9	-4,8	5.513,3	2,2	5,1	1.049,8	1.650,2
Sector automóvil	32.336,8	14,2	0,4	26.870,8	10,9	-3,8	5.466,0	4.270,4
Automóviles y motos	23.547,3	10,3	0,4	14.179,4	5,7	-3,2	9.367,9	8.821,5
Componentes del automóvil	8.789,5	3,8	0,6	12.691,4	5,1	-4,5	-3.901,9	-4.551,1
Bienes de consumo duradero	3.466,0	1,5	-0,4	6.129,1	2,5	4,4	-2.663,0	-2.390,2
Electrodomésticos	1.044,5	0,5	0,1	1.973,4	0,8	2,9	-929,0	-874,7
Electrónica de consumo	187,0	0,1	-15,6	1.176,8	0,5	11,0	-989,8	-839,0
Muebles	1.851,7	0,8	2,7	2.443,7	1,0	5,0	-591,9	-525,1
Otros bienes de consumo duradero	382,8	0,2	-7,6	535,1	0,2	-5,4	-152,3	-151,4
Manufacturas de consumo	19.414,2	8,5	1,8	26.071,0	10,5	0,0	-6.656,8	-7.010,9
Textiles	10.666,1	4,7	0,8	14.263,7	5,8	0,1	-3.597,6	-3.665,2
Confección	7.802,1	3,4	2,2	11.148,0	4,5	-0,1	-3.346,0	-3.518,3
Calzado	2.181,1	1,0	6,1	2.843,1	1,1	4,4	-662,0	-668,7
Juguets	906,8	0,4	-12,1	1.470,8	0,6	-24,0	-564,0	-904,7
Otras manufacturas de consumo	5.660,2	2,5	4,7	7.493,4	3,0	4,4	-1.833,1	-1.772,3
Otras mercancías	4.617,5	2,0	4,6	1.387,0	0,6	-13,9	3.230,5	2.805,9
TOTAL COMERCIO DECLARADO	228.375,0	100,0	-0,9	247.411,3	100,0	-1,7	-19.036,2	-21.323,0

20. Desglose por áreas geográficas. Julio de 2024.

Área Geográfica	EXPORTACIONES			IMPORTACIONES			SALDO (Mill. €)	
	Millones €	% total	tva (%)	Millones €	% total	tva (%)	jul-24	jul-23
EUROPA	23.535,1	70,7	5,5	20.535,1	56,3	1,5	2.999,9	2.068,5
UNIÓN EUROPEA	19.753,4	59,4	5,8	17.561,5	48,1	0,4	2.192,0	1.196,3
ZONA EURO	17.180,4	51,6	5,3	15.014,1	41,2	1,8	2.166,3	1.570,0
Alemania	3.185,4	9,6	1,7	4.154,6	11,4	2,7	-969,2	-912,8
Austria	225,0	0,7	6,0	278,4	0,8	16,4	-53,4	-26,9
Bélgica	1.041,0	3,1	35,1	881,0	2,4	14,4	160,0	0,3
Chipre	61,1	0,2	-6,9	3,5	0,0	85,4	57,6	63,7
Croacia	73,4	0,2	8,3	17,7	0,0	-26,0	55,7	43,8
Eslovaquia	148,3	0,4	9,5	180,7	0,5	-0,7	-32,4	-46,6
Eslovenia	55,9	0,2	-2,7	67,6	0,2	43,2	-11,7	10,3
Estonia	28,2	0,1	-14,4	15,3	0,0	19,2	12,9	20,1
Finlandia	127,0	0,4	27,9	114,2	0,3	8,3	12,8	-6,2
Francia	4.839,0	14,5	3,6	3.238,4	8,9	-6,0	1.600,6	1.228,7
Grecia	276,3	0,8	17,7	73,3	0,2	-40,4	203,0	111,7
Irlanda	252,7	0,8	20,6	324,3	0,9	0,3	-71,6	-113,7
Italia	2.901,8	8,7	4,2	2.440,1	6,7	1,3	461,7	374,8
Letonia	24,4	0,1	9,8	11,8	0,0	-2,5	12,7	10,2
Lituania	43,9	0,1	-3,5	48,8	0,1	48,1	-4,9	12,5
Luxemburgo	38,2	0,1	-7,6	51,3	0,1	30,6	-13,1	2,1
Malta	34,7	0,1	-60,7	14,8	0,0	-55,9	19,9	54,8
Países Bajos	928,7	2,8	0,8	1.601,7	4,4	7,7	-673,0	-566,5
Portugal	2.895,5	8,7	6,3	1.496,9	4,1	5,8	1.398,6	1.309,5
RESTO UE (*)	2.573,0	7,7	8,9	2.547,4	7,0	-6,9	25,6	-373,7
Bulgaria	86,4	0,3	-3,1	76,3	0,2	-38,8	10,1	-35,5
Dinamarca	194,1	0,6	-0,5	205,2	0,6	-1,0	-11,2	-12,3
Hungría	183,9	0,6	13,6	327,5	0,9	19,0	-143,7	-113,3
Polonia	801,1	2,4	13,8	704,9	1,9	0,3	96,2	0,9
República Checa	301,9	0,9	10,8	428,8	1,2	-5,8	-127,0	-182,6
Rumanía	269,5	0,8	26,5	217,7	0,6	-18,3	51,8	-53,2
Suecia	256,6	0,8	2,1	342,2	0,9	4,7	-85,6	-75,4
RESTO EUROPA	3.781,6	11,4	4,2	2.973,7	8,2	7,9	808,0	872,2
Noruega	131,9	0,4	26,4	177,3	0,5	2,8	-45,4	-68,2
Reino Unido	2.051,9	6,2	10,5	959,4	2,6	7,2	1.092,5	961,2
Rusia	82,3	0,2	8,1	280,2	0,8	-9,7	-197,8	-234,2
Suiza	416,6	1,3	-21,4	384,6	1,1	-2,6	32,0	135,0
Turquía	723,9	2,2	-4,7	800,8	2,2	10,5	-76,9	35,0
AMÉRICA	4.132,7	12,4	19,3	4.824,7	13,2	8,8	-692,0	-970,7
AMÉRICA DEL NORTE	1.933,9	5,8	15,3	2.381,4	6,5	-7,7	-447,5	-903,1
Canadá	206,4	0,6	23,0	166,4	0,5	-28,0	40,0	-63,2
Estados Unidos	1.726,6	5,2	15,6	2.214,6	6,1	-5,7	-488,0	-855,3
AMÉRICA LATINA	2.168,5	6,5	22,9	2.381,5	6,5	40,2	-213,0	66,2
Argentina	85,0	0,3	-14,8	130,1	0,4	15,7	-45,1	-12,6
Brasil	302,8	0,9	22,3	914,4	2,5	123,1	-611,6	-162,3
Chile	156,2	0,5	5,9	170,8	0,5	-10,5	-14,6	-43,3
México	590,9	1,8	22,4	472,0	1,3	3,0	118,9	24,6
Perú	79,6	0,2	25,2	254,6	0,7	120,7	-175,0	-51,8
RESTO DE AMÉRICA	30,3	0,1	39,9	61,9	0,2	-60,2	-31,6	-133,9
ASIA	2.851,6	8,6	14,4	8.249,6	22,6	0,2	-5.398,0	-5.738,8
ASIA (exc. Oriente Medio)	2.190,0	6,6	20,7	7.512,7	20,6	0,2	-5.322,7	-5.685,7
China	772,1	2,3	0,7	3.932,2	10,8	-1,9	-3.160,1	-3.243,0
Corea del Sur	147,2	0,4	5,4	337,9	0,9	8,6	-190,7	-171,5
Hong-Kong, China	66,6	0,2	13,7	28,7	0,1	7,6	37,9	31,9
India	243,6	0,7	52,8	589,1	1,6	-2,6	-345,4	-445,4
Indonesia	36,2	0,1	-24,6	274,4	0,8	18,2	-238,3	-184,1
Japón	282,9	0,9	32,1	413,3	1,1	-3,5	-130,3	-214,2
Singapur	168,1	0,5	143,1	106,4	0,3	269,7	61,7	40,4
Taiwán	73,6	0,2	40,5	186,9	0,5	-0,5	-113,4	-135,6
Vietnam	56,1	0,2	19,9	478,4	1,3	7,8	-422,3	-396,9
ORIENTE MEDIO	661,7	2,0	-2,5	737,0	2,0	0,7	-75,3	-53,0
Arabia Saudí	183,9	0,6	24,1	254,6	0,7	-4,5	-70,7	-118,4
Emiratos Árabes Unidos	174,3	0,5	41,2	57,6	0,2	-15,5	116,7	55,3
ÁFRICA	1.934,0	5,8	22,6	2.757,6	7,6	18,3	-823,6	-753,2
Argelia	51,5	0,2	83,4	346,3	0,9	18,2	-294,8	-264,8
Egipto	153,1	0,5	98,1	171,7	0,5	35,8	-18,7	-49,2
Marruecos	1.135,2	3,4	14,3	737,1	2,0	16,0	398,2	357,3
Nigeria	33,4	0,1	-12,2	528,7	1,4	36,9	-495,3	-348,3
Sudáfrica	156,1	0,5	34,9	139,8	0,4	14,2	16,3	-6,6
OCEANÍA	279,8	0,8	76,0	114,7	0,3	4,8	165,0	49,5
Australia	247,8	0,7	87,1	55,6	0,2	-9,7	192,2	70,9
OTROS (**)	536,3	1,6	20,6	1,5	0,0	-41,3	534,8	442,1
TOTAL COMERCIO DECLARADO	33.269,6	100,0	9,3	36.483,3	100,0	3,2	-3.213,8	-4.902,6

Pro memoria:

TOTAL EXTRA UE	13.516,1	40,6	14,9	18.921,9	51,9	5,9	-5.405,8	-6.098,9
TOTAL EXTRA ZONA EURO	16.089,2	48,4	13,9	21.469,3	58,8	4,2	-5.380,1	-6.472,6
OCDE	25.748,0	77,4	7,1	23.363,0	64,0	0,9	2.385,0	895,0
ASEAN	513,1	1,5	57,3	1.392,5	3,8	20,5	-879,4	-829,2
MERCOSUR	427,1	1,3	11,0	1.067,1	2,9	100,2	-640,0	-148,1
OPEP	568,7	1,7	27,6	1.889,1	5,2	22,4	-1.320,4	-1.097,6

(*) El total UE es superior a la suma de los EE.MM., porque incluye operaciones de "avituallamiento intracomunitario" y de "pesca en altura en otro estado comunitario". (**) Fundamentalmente avituallamiento extracomunitario.

21. Desglose por áreas geográficas. Enero-julio de 2024.

Área Geográfica	EXPORTACIONES			IMPORTACIONES			SALDO (Mill. €)	
	Millones €	% total	tva (%)	Millones €	% total	tva (%)	Acum. 24	Acum. 23
EUROPA	169.045,4	74,0	-1,7	141.262,4	57,1	-2,6	27.783,1	26.908,1
UNIÓN EUROPEA	141.767,7	62,1	-2,4	121.557,5	49,1	-2,1	20.210,2	21.058,7
ZONA EURO	123.468,0	54,1	-2,8	102.748,4	41,5	-1,5	20.719,6	22.740,0
Alemania	24.164,3	10,6	0,5	28.542,4	11,5	2,1	-4.378,1	-3.888,0
Austria	1.692,3	0,7	-1,0	1.875,1	0,8	5,0	-182,9	-75,7
Bélgica	7.275,2	3,2	-29,5	5.796,2	2,3	-1,5	1.479,0	4.437,8
Chipre	302,0	0,1	-6,3	18,8	0,0	24,4	283,2	307,3
Croacia	555,6	0,2	4,0	148,3	0,1	12,7	407,3	402,6
Eslovaquia	1.153,5	0,5	6,5	1.437,0	0,6	-1,1	-283,5	-369,2
Eslovenia	466,6	0,2	0,8	480,2	0,2	29,1	-13,7	91,0
Estonia	230,7	0,1	16,2	117,8	0,0	-6,8	112,8	72,0
Finlandia	749,3	0,3	-9,0	748,9	0,3	-10,2	0,4	-10,4
Francia	35.480,0	15,5	-1,3	21.714,4	8,8	-8,9	13.765,6	12.127,3
Grecia	2.028,4	0,9	10,2	693,9	0,3	-30,7	1.334,5	840,3
Irlanda	2.122,8	0,9	-5,1	2.102,4	0,8	8,8	20,4	305,7
Italia	19.789,5	8,7	-2,0	17.072,4	6,9	1,5	2.717,1	3.388,0
Letonia	185,3	0,1	3,5	133,9	0,1	-22,7	51,5	5,8
Lituania	349,1	0,2	-4,3	282,8	0,1	-7,8	66,2	58,2
Luxemburgo	263,5	0,1	13,5	316,9	0,1	4,6	-53,4	-70,7
Malta	456,6	0,2	30,5	185,8	0,1	65,4	270,8	237,7
Países Bajos	7.530,8	3,3	-0,7	11.004,0	4,4	-5,2	-3.473,2	-4.030,0
Portugal	18.672,6	8,2	0,2	10.077,0	4,1	3,7	8.595,6	8.910,4
RESTO UE (*)	18.299,7	8,0	0,6	18.809,1	7,6	-5,3	-509,4	-1.681,3
Bulgaria	584,8	0,3	-8,2	520,5	0,2	-28,6	64,2	-92,1
Dinamarca	1.454,9	0,6	-6,9	1.415,7	0,6	-4,2	39,2	85,2
Hungría	1.309,7	0,6	8,8	2.274,9	0,9	8,3	-965,2	-898,0
Polonia	5.646,7	2,5	5,8	5.020,7	2,0	-3,5	626,0	133,2
República Checa	2.341,5	1,0	5,3	3.410,5	1,4	-0,8	-1.069,0	-1.214,9
Rumanía	2.048,5	0,9	29,1	1.599,0	0,6	-2,3	449,5	-50,6
Suecia	1.909,2	0,8	-10,0	2.481,8	1,0	-6,5	-572,6	-533,4
RESTO EUROPA	27.277,8	11,9	2,4	19.704,9	8,0	-5,2	7.572,9	5.849,3
Noruega	1.175,3	0,5	32,8	915,0	0,4	-9,8	260,2	-129,7
Reino Unido	14.427,2	6,3	7,3	6.228,2	2,5	-8,0	8.199,0	6.678,9
Rusia	468,1	0,2	-8,9	1.448,6	0,6	-32,9	-980,5	-1.646,0
Suiza	3.344,7	1,5	-22,6	2.692,5	1,1	-5,6	652,1	1.468,4
Turquía	5.289,6	2,3	3,3	5.521,5	2,2	1,5	-231,9	-318,1
AMÉRICA	24.514,8	10,7	-1,6	32.897,6	13,3	4,4	-8.382,8	-6.585,5
AMÉRICA DEL NORTE	12.301,2	5,4	1,2	17.955,4	7,3	0,1	-5.654,2	-5.785,9
Canadá	1.348,8	0,6	8,1	1.342,5	0,5	-18,3	6,4	-395,4
Estados Unidos	10.947,3	4,8	1,2	16.604,9	6,7	1,9	-5.657,6	-5.469,2
AMÉRICA LATINA	11.929,0	5,2	-4,6	14.253,8	5,8	11,0	-2.324,8	-334,1
Argentina	525,9	0,2	-27,3	769,1	0,3	-5,7	-243,2	-92,3
Brasil	1.869,1	0,8	-7,1	5.266,0	2,1	37,1	-3.396,8	-1.828,2
Chile	984,2	0,4	-2,6	915,9	0,4	20,6	68,3	250,7
México	3.692,6	1,6	14,7	3.535,8	1,4	-2,2	156,8	-398,2
Perú	453,9	0,2	5,7	1.196,2	0,5	0,8	-742,3	-757,3
RESTO DE AMÉRICA	284,6	0,1	8,2	688,4	0,3	-5,5	-403,8	-465,5
ASIA	17.433,4	7,6	0,4	51.658,9	20,9	-5,1	-34.225,4	-37.100,6
ASIA (exc. Oriente Medio)	12.751,5	5,6	3,1	47.220,4	19,1	-4,8	-34.468,9	-37.203,7
China	4.246,6	1,9	-5,8	24.678,7	10,0	-6,5	-20.432,1	-21.878,6
Corea del Sur	1.110,8	0,5	3,3	2.258,7	0,9	-0,8	-1.147,9	-1.200,9
Hong-Kong, China	489,4	0,2	-2,5	159,0	0,1	5,7	330,5	351,5
India	1.226,8	0,5	14,9	3.569,9	1,4	-2,3	-2.343,2	-2.587,0
Indonesia	255,4	0,1	-12,3	1.520,2	0,6	-18,5	-1.264,8	-1.573,9
Japón	1.644,2	0,7	-4,4	3.007,3	1,2	14,0	-1.363,1	-919,3
Singapur	814,1	0,4	65,5	363,1	0,1	44,0	450,9	239,9
Taiwán	429,0	0,2	-7,3	1.098,5	0,4	-9,1	-669,6	-745,7
Vietnam	313,5	0,1	-3,7	2.928,7	1,2	16,5	-2.615,1	-2.189,2
ORIENTE MEDIO	4.681,9	2,1	-6,1	4.438,5	1,8	-9,1	243,4	103,0
Arabia Saudí	1.254,2	0,5	-10,2	2.026,7	0,8	10,5	-772,5	-438,7
Emiratos Árabes Unidos	1.175,1	0,5	14,1	365,8	0,1	-25,0	809,4	542,0
ÁFRICA	12.362,8	5,4	5,0	20.982,6	8,5	5,6	-8.619,8	-8.107,2
Argelia	430,3	0,2	248,6	3.497,8	1,4	-6,8	-3.067,5	-3.628,3
Egipto	836,0	0,4	1,5	1.098,2	0,4	10,7	-262,2	-167,9
Marruecos	7.652,0	3,4	5,0	5.865,7	2,4	7,4	1.786,3	1.822,7
Nigeria	212,9	0,1	-10,5	3.654,9	1,5	11,0	-3.442,0	-3.055,8
Sudáfrica	813,7	0,4	-12,1	777,5	0,3	-21,7	36,2	-67,5
OCEANÍA	1.567,9	0,7	22,9	592,8	0,2	-24,6	975,1	489,9
Australia	1.350,2	0,6	29,8	354,2	0,1	-40,1	996,0	448,6
OTROS (**)	3.450,6	1,5	8,9	17,0	0,0	-82,1	3.433,6	3.072,3
TOTAL COMERCIO DECLARADO	228.375,0	100,0	-0,9	247.411,3	100,0	-1,7	-19.036,2	-21.323,0

Pro memoria:

TOTAL EXTRA UE	86.607,4	37,9	1,7	125.853,8	50,9	-1,3	-39.246,4	-42.381,7
TOTAL EXTRA ZONA EURO	104.907,0	45,9	1,5	144.662,9	58,5	-1,8	-39.755,9	-44.063,0
OCDE	182.169,0	79,8	-1,4	161.850,1	65,4	-1,8	20.318,8	19.908,7
ASEAN	2.920,8	1,3	25,8	8.148,0	3,3	5,5	-5.227,1	-5.403,6
MERCOSUR	2.648,9	1,2	-12,0	6.157,1	2,5	29,9	-3.508,2	-1.730,9
OPEP	3.982,1	1,7	11,1	13.342,0	5,4	5,0	-9.360,0	-9.118,4

(*) El total UE es superior a la suma de los EE.MM., porque incluye operaciones de "avituallamiento intracomunitario" y de "pesca en altura en otro estado comunitario". (**) Fundamentalmente avituallamiento extracomunitario.

22. Desglose por CC. AA. y provincias. Julio de 2024.

Comunidad Autónoma	EXPORTACIONES			IMPORTACIONES			SALDO (Mill. €)	
	Millones €	% total	tva (%)	Millones €	% total	tva (%)	jul-24	jul-23
ANDALUCÍA	3.351,6	10,1	23,3	3.750,5	10,3	18,1	-398,9	-458,6
Almería	355,3	1,1	14,1	303,1	0,8	31,2	52,1	80,4
Cádiz	626,8	1,9	12,3	1.014,7	2,8	26,6	-388,0	-243,0
Córdoba	309,6	0,9	20,9	169,6	0,5	45,4	140,1	139,4
Granada	141,6	0,4	33,5	156,5	0,4	38,0	-14,9	-7,4
Huelva	677,9	2,0	25,6	1.083,9	3,0	3,0	-406,0	-512,4
Jaén	116,7	0,4	20,3	118,0	0,3	27,1	-1,3	4,2
Málaga	268,8	0,8	2,3	311,2	0,9	2,4	-42,4	-41,4
Sevilla	854,9	2,6	45,7	593,5	1,6	27,7	261,4	121,8
ARAGÓN	1.484,1	4,5	-14,7	1.600,0	4,4	-18,6	-115,9	-226,7
Huesca	238,0	0,7	2,2	75,1	0,2	6,8	162,8	162,5
Teruel	33,8	0,1	-20,8	66,1	0,2	325,3	-32,2	27,2
Zaragoza	1.212,3	3,6	-17,2	1.458,8	4,0	-22,4	-246,5	-416,4
ASTURIAS, PRINCIPADO DE	605,7	1,8	44,7	501,1	1,4	18,9	104,6	-2,7
BALEARS, ILLES	206,4	0,6	2,1	132,9	0,4	-38,9	73,6	-15,3
CANARIAS	227,9	0,7	8,0	396,9	1,1	8,2	-169,0	-155,9
Palmas, Las	171,2	0,5	4,8	233,4	0,6	7,1	-62,2	-54,5
Santa Cruz de Tenerife	56,7	0,2	18,7	163,5	0,4	9,7	-106,8	-101,3
CANTABRIA	285,2	0,9	2,5	220,2	0,6	11,3	65,0	80,3
CASTILLA Y LEÓN	1.721,2	5,2	27,3	1.397,0	3,8	37,8	324,1	338,6
Ávila	24,9	0,1	143,9	15,2	0,0	-16,8	9,7	-8,0
Burgos	377,1	1,1	23,3	284,1	0,8	14,4	93,0	57,6
León	156,8	0,5	8,4	93,1	0,3	29,3	63,7	72,6
Palencia	294,8	0,9	62,2	71,8	0,2	17,3	223,0	120,5
Salamanca	94,9	0,3	44,3	145,1	0,4	218,3	-50,1	20,2
Segovia	72,8	0,2	12,9	39,4	0,1	19,2	33,4	31,4
Soria	86,9	0,3	84,1	40,4	0,1	36,7	46,5	17,7
Valladolid	582,8	1,8	15,6	694,8	1,9	40,3	-112,0	9,0
Zamora	30,1	0,1	7,4	13,3	0,0	26,2	16,8	17,5
CASTILLA-LA MANCHA	938,5	2,8	7,9	1.460,0	4,0	11,4	-521,6	-440,9
Albacete	135,4	0,4	-2,0	114,0	0,3	2,4	21,5	26,9
Ciudad Real	211,7	0,6	8,9	85,7	0,2	-0,4	126,0	108,4
Cuenca	72,0	0,2	12,3	32,6	0,1	25,8	39,4	38,2
Guadalajara	228,0	0,7	16,0	743,2	2,0	8,0	-515,2	-491,5
Toledo	291,3	0,9	5,3	484,6	1,3	21,2	-193,3	-123,0
CATALUÑA	9.246,2	27,8	9,4	9.645,1	26,4	4,1	-398,8	-812,7
Barcelona	7.170,4	21,6	8,4	7.553,9	20,7	2,3	-383,5	-768,3
Girona	768,4	2,3	11,2	379,0	1,0	7,3	389,4	337,9
Lleida	355,2	1,1	22,6	168,9	0,5	18,2	186,2	146,9
Tarragona	952,3	2,9	10,9	1.543,2	4,2	11,2	-591,0	-529,2
COMUNITAT VALENCIANA	3.181,1	9,6	6,4	3.117,1	8,5	4,6	64,1	10,3
Alicante/Alacant	617,5	1,9	8,9	513,9	1,4	10,4	103,6	101,4
Castellón/Castelló	857,2	2,6	10,6	518,6	1,4	7,5	338,6	292,5
Valencia/València	1.706,4	5,1	3,5	2.084,5	5,7	2,5	-378,1	-383,6
EXTREMADURA	304,8	0,9	17,2	221,1	0,6	7,6	83,8	54,7
Badajoz	229,3	0,7	17,3	121,4	0,3	-9,0	107,9	62,2
Cáceres	75,5	0,2	17,0	99,7	0,3	38,4	-24,2	-7,5
GALICIA	2.508,3	7,5	6,0	1.730,5	4,7	8,5	777,9	773,1
A Coruña	1.109,2	3,3	9,7	903,6	2,5	23,0	205,6	276,7
Lugo	47,4	0,1	-15,4	45,4	0,1	10,3	2,0	14,9
Ourense	97,8	0,3	-13,7	83,3	0,2	21,4	14,5	44,8
Pontevedra	1.253,9	3,8	5,7	698,1	1,9	-6,9	555,8	436,8
MADRID, COMUNIDAD DE	4.056,2	12,2	8,4	7.947,5	21,8	-3,9	-3.891,3	-4.529,9
MURCIA, REGIÓN DE	1.330,3	4,0	23,3	1.255,7	3,4	3,4	74,7	-135,5
NAVARRA, COMUNIDAD FORAL	651,5	2,0	-8,2	461,4	1,3	-7,2	190,1	212,7
PAÍS VASCO	2.549,9	7,7	1,8	2.266,5	6,2	-0,4	283,3	228,3
Araba/Álava	778,7	2,3	-8,3	552,4	1,5	13,0	226,3	360,1
Bizkaia	914,7	2,7	4,7	1.254,0	3,4	-10,9	-339,3	-534,2
Gipuzkoa	856,5	2,6	9,5	460,1	1,3	21,1	396,3	402,3
RIOJA, LA	218,5	0,7	7,3	156,3	0,4	0,4	62,2	47,9
CEUTA	1,8	0,0	928,0	47,4	0,1	55,0	-45,6	-30,4
MELILLA	0,2	0,0	16,3	3,9	0,0	7,7	-3,8	-3,5
TOTAL COMERCIO DECLARADO	33.269,6	100,0	9,3	36.483,3	100,0	3,2	-3.213,8	-4.902,6

23. Desglose por CC. AA. y provincias. Enero-julio de 2024.

Comunidad Autónoma	EXPORTACIONES			IMPORTACIONES			SALDO (Mill. €)	
	Millones €	% total	tva (%)	Millones €	% total	tva (%)	Acum. 24	Acum. 23
ANDALUCÍA	24.687,8	10,8	8,5	24.407,2	9,9	2,7	280,6	-1.014,5
Almería	3.479,3	1,5	-5,0	2.395,8	1,0	-11,5	1.083,5	953,2
Cádiz	4.402,9	1,9	-7,0	6.220,8	2,5	2,5	-1.817,8	-1.333,4
Córdoba	1.972,3	0,9	17,9	1.280,5	0,5	29,9	691,9	687,3
Granada	1.073,1	0,5	14,9	1.019,9	0,4	34,9	53,3	177,9
Huelva	4.843,2	2,1	2,7	6.837,4	2,8	-0,5	-1.994,1	-2.154,5
Jaén	861,3	0,4	14,8	710,1	0,3	3,2	151,2	62,5
Málaga	1.917,4	0,8	6,4	1.954,5	0,8	-2,3	-37,1	-198,1
Sevilla	6.138,1	2,7	37,2	3.988,3	1,6	8,3	2.149,8	790,6
ARAGÓN	10.364,2	4,5	0,8	10.168,6	4,1	-10,3	195,6	-1.047,8
Huesca	1.410,4	0,6	-0,3	582,0	0,2	8,7	828,4	878,5
Teruel	283,9	0,1	-13,3	194,7	0,1	34,8	89,2	182,9
Zaragoza	8.669,9	3,8	1,5	9.391,8	3,8	-11,8	-721,9	-2.109,1
ASTURIAS, PRINCIPADO DE	3.550,5	1,6	-5,1	3.184,7	1,3	-9,0	365,8	241,2
BALEARS, ILLES	1.521,1	0,7	4,3	997,6	0,4	-9,2	523,4	359,9
CANARIAS	1.644,5	0,7	21,7	2.498,5	1,0	4,9	-854,0	-1.030,3
Palmas, Las	1.189,9	0,5	23,3	1.553,4	0,6	10,5	-363,5	-441,0
Santa Cruz de Tenerife	454,6	0,2	17,7	945,1	0,4	-3,1	-490,5	-589,3
CANTABRIA	2.115,0	0,9	3,0	1.559,1	0,6	-0,1	555,9	493,2
CASTILLA Y LEÓN	10.970,5	4,8	11,0	9.607,4	3,9	7,7	1.363,1	964,9
Ávila	95,5	0,0	-12,7	117,9	0,0	-17,8	-22,4	-34,2
Burgos	2.344,4	1,0	7,0	1.882,9	0,8	9,6	461,4	474,0
León	965,5	0,4	-5,8	639,6	0,3	7,3	325,9	428,9
Palencia	1.785,0	0,8	22,2	477,7	0,2	14,4	1.307,3	1.043,0
Salamanca	648,0	0,3	3,5	924,4	0,4	39,1	-276,4	-38,5
Segovia	454,9	0,2	9,1	325,9	0,1	26,2	129,0	158,8
Soria	387,3	0,2	9,7	268,9	0,1	7,1	118,4	102,1
Valladolid	4.103,4	1,8	17,3	4.883,6	2,0	2,7	-780,2	-1.257,9
Zamora	186,4	0,1	-7,9	86,4	0,0	-24,1	100,1	88,7
CASTILLA-LA MANCHA	6.082,4	2,7	4,6	9.682,0	3,9	11,0	-3.599,5	-2.907,7
Albacete	905,8	0,4	3,0	815,5	0,3	7,8	90,3	122,6
Ciudad Real	1.468,1	0,6	2,3	616,5	0,2	-6,7	851,6	773,6
Cuenca	469,5	0,2	-7,1	304,5	0,1	33,0	165,1	276,3
Guadalajara	1.525,6	0,7	12,3	5.033,4	2,0	10,6	-3.507,9	-3.193,1
Toledo	1.713,5	0,8	4,6	2.912,1	1,2	15,3	-1.198,6	-887,1
CATALUÑA	59.660,4	26,1	-3,3	65.415,2	26,4	-2,3	-5.754,8	-5.291,7
Barcelona	46.022,3	20,2	-5,9	51.243,0	20,7	-3,3	-5.220,7	-4.120,3
Girona	4.974,3	2,2	3,8	2.514,8	1,0	5,5	2.459,6	2.410,8
Lleida	1.884,3	0,8	15,2	1.198,2	0,5	3,2	686,0	474,6
Tarragona	6.779,5	3,0	6,6	10.459,2	4,2	0,4	-3.679,7	-4.056,7
COMUNITAT VALENCIANA	22.569,9	9,9	-2,2	20.789,2	8,4	-0,2	1.780,7	2.249,0
Alicante/Alacant	4.192,6	1,8	-3,0	3.328,8	1,3	1,1	863,8	1.029,0
Castellón/Castelló	5.725,5	2,5	1,4	3.509,8	1,4	1,7	2.215,7	2.192,3
Valencia/València	12.651,8	5,5	-3,6	13.950,6	5,6	-1,0	-1.298,8	-972,3
EXTREMADURA	2.016,2	0,9	14,5	1.353,9	0,5	-1,7	662,3	383,9
Badajoz	1.455,9	0,6	12,6	761,3	0,3	-4,7	694,6	494,2
Cáceres	560,3	0,2	19,8	592,6	0,2	2,5	-32,3	-110,3
GALICIA	18.009,6	7,9	3,9	12.131,1	4,9	1,0	5.878,5	5.332,1
A Coruña	7.773,8	3,4	5,2	6.454,0	2,6	13,0	1.319,8	1.678,3
Lugo	349,0	0,2	-10,2	342,1	0,1	-9,2	6,9	11,8
Ourense	722,9	0,3	-4,4	527,2	0,2	8,6	195,6	270,3
Pontevedra	9.164,0	4,0	4,1	4.807,8	1,9	-11,5	4.356,2	3.371,7
MADRID, COMUNIDAD DE	27.776,1	12,2	-12,7	53.840,4	21,8	-6,1	-26.064,3	-25.558,2
MURCIA, REGIÓN DE	8.757,0	3,8	5,6	8.649,0	3,5	1,4	108,0	-239,7
NAVARRA, COMUNIDAD FORAL	6.103,1	2,7	-1,3	4.010,1	1,6	-5,3	2.093,0	1.952,1
PAÍS VASCO	18.373,2	8,0	-6,2	16.081,6	6,5	-2,4	2.291,6	3.114,5
Araba/Álava	5.352,4	2,3	-15,9	3.533,8	1,4	-5,2	1.818,6	2.640,4
Bizkaia	7.130,3	3,1	-1,3	9.383,5	3,8	-2,3	-2.253,3	-2.379,3
Gipuzkoa	5.890,6	2,6	-1,9	3.164,3	1,3	0,5	2.726,3	2.853,5
RIOJA, LA	1.428,8	0,6	3,6	1.031,4	0,4	-6,2	397,4	278,7
CEUTA	7,3	0,0	30,5	407,0	0,2	65,0	-399,7	-241,0
MELILLA	2,9	0,0	63,6	24,5	0,0	3,8	-21,5	-21,8
TOTAL COMERCIO DECLARADO	228.375,0	100,0	-0,9	247.411,3	100,0	-1,7	-19.036,2	-21.323,0

24. Desglose de principales sectores por CC. AA. Julio de 2024.

CC. AA.	Sector	EXPORTACIONES			IMPORTACIONES			SALDO
		Millones €	% total comunidad	tva (%)	Millones €	% total comunidad	tva (%)	Millones €
Andalucía	Alimentación, bebidas y tabaco	1.085,0	32,4	24,5	640,8	17,1	22,6	444,3
	Productos energéticos	616,4	18,4	4,3	1.432,2	38,2	3,5	-815,9
	Bienes de equipo	488,8	14,6	58,9	453,1	12,1	18,2	35,7
Aragón	Alimentación, bebidas y tabaco	349,3	23,5	10,0	90,0	5,6	3,5	259,3
	Sector automóvil	324,6	21,9	-54,1	300,9	18,8	-55,1	23,7
	Bienes de equipo	238,4	16,1	-8,7	536,2	33,5	-14,7	-297,8
Asturias, Principado de	Semimanufacturas no químicas	229,7	37,9	59,6	112,1	22,4	4,8	117,6
	Bienes de equipo	202,0	33,3	155,6	58,4	11,7	-7,0	143,6
	Materias primas	58,4	9,6	65,3	111,3	22,2	27,8	-52,9
Balears, Illes	Productos energéticos	84,5	40,9	17,6	0,1	0,1	-99,6	84,4
	Productos químicos	58,2	28,2	-1,2	44,9	33,8	15,9	13,3
	Bienes de equipo	19,1	9,3	72,1	26,6	20,0	-71,8	-7,4
Canarias	Productos energéticos	138,6	60,8	5,8	87,7	22,1	151,7	51,0
	Alimentación, bebidas y tabaco	26,8	11,8	24,6	97,1	24,5	15,6	-70,3
	Bienes de equipo	18,7	8,2	3,2	66,1	16,6	-9,5	-47,4
Cantabria	Semimanufacturas no químicas	62,6	22,0	16,7	36,1	16,4	4,8	26,5
	Bienes de equipo	56,4	19,8	-12,5	31,8	14,5	-1,3	24,5
	Sector automóvil	50,3	17,6	54,7	46,5	21,1	1,8	3,8
Castilla y León	Sector automóvil	589,3	34,2	29,2	377,3	27,0	49,3	211,9
	Alimentación, bebidas y tabaco	319,0	18,5	20,3	151,7	10,9	-1,7	167,3
	Semimanufacturas no químicas	298,6	17,4	26,3	155,3	11,1	40,4	143,3
Castilla-La Mancha	Alimentación, bebidas y tabaco	308,7	32,9	9,9	242,8	16,6	14,1	66,0
	Bienes de equipo	227,3	24,2	10,6	434,2	29,7	-5,2	-206,9
	Productos químicos	143,3	15,3	-3,1	282,6	19,4	18,4	-139,4
Cataluña	Productos químicos	3.070,7	33,2	15,7	2.162,1	22,4	2,8	908,6
	Alimentación, bebidas y tabaco	1.400,6	15,1	14,8	1.291,4	13,4	14,4	109,2
	Bienes de equipo	1.321,2	14,3	1,0	1.877,2	19,5	14,6	-556,1
Comunitat Valenciana	Alimentación, bebidas y tabaco	615,8	19,4	23,7	473,3	15,2	10,9	142,5
	Semimanufacturas no químicas	521,3	16,4	5,8	321,3	10,3	-1,0	200,0
	Bienes de equipo	506,2	15,9	-7,1	642,6	20,6	5,1	-136,4
Extremadura	Alimentación, bebidas y tabaco	160,7	52,7	12,2	34,3	15,5	39,9	126,5
	Semimanufacturas no químicas	51,2	16,8	24,2	37,1	16,8	4,6	14,1
	Productos químicos	26,7	8,8	-1,9	26,1	11,8	51,6	0,6
Galicia	Manufacturas de consumo	645,8	25,7	20,2	319,3	18,4	16,5	326,5
	Sector automóvil	528,5	21,1	26,8	93,8	5,4	-19,9	434,8
	Bienes de equipo	395,2	15,8	-22,0	295,4	17,1	-3,3	99,8
Madrid, Comunidad de	Bienes de equipo	1.309,2	32,3	18,1	2.489,1	31,3	-14,6	-1.179,9
	Productos químicos	918,5	22,6	5,3	1.781,4	22,4	6,0	-862,9
	Productos energéticos	526,0	13,0	2,1	738,6	9,3	1,1	-212,6
Murcia, Región de	Alimentación, bebidas y tabaco	591,2	44,4	13,2	226,6	18,0	0,1	364,6
	Productos energéticos	375,6	28,2	76,1	714,3	56,9	5,2	-338,7
	Productos químicos	119,6	9,0	3,6	90,2	7,2	19,2	29,4
Navarra, Comunidad Foral de	Bienes de equipo	174,1	26,7	-15,9	167,2	36,2	7,1	6,9
	Sector automóvil	160,9	24,7	-24,8	73,8	16,0	-31,5	87,0
	Alimentación, bebidas y tabaco	144,8	22,2	15,8	61,4	13,3	-10,8	83,3
País Vasco	Bienes de equipo	999,7	39,2	3,5	499,7	22,0	4,1	500,0
	Semimanufacturas no químicas	528,2	20,7	-8,2	433,4	19,1	23,2	94,8
	Sector automóvil	448,9	17,6	-4,7	194,8	8,6	16,2	254,1
Rioja, La	Alimentación, bebidas y tabaco	73,4	33,6	6,3	44,6	28,5	5,1	28,8
	Bienes de equipo	42,3	19,3	11,9	26,8	17,1	16,2	15,5
	Semimanufacturas no químicas	34,4	15,8	-15,0	28,5	18,2	-29,1	5,9

25. Desglose de principales sectores por CC. AA. Enero-julio de 2024.

CC. AA.	Sector	EXPORTACIONES			IMPORTACIONES			SALDO
		Millones €	% total comunidad	tva (%)	Millones €	% total comunidad	tva (%)	Millones €
Andalucía	Alimentación, bebidas y tabaco	9.981,8	40,4	16,1	4.427,3	18,1	1,8	5.554,5
	Productos energéticos	3.987,9	16,2	8,4	10.280,9	42,1	4,4	-6.293,0
	Bienes de equipo	3.807,4	15,4	24,1	2.797,9	11,5	6,0	1.009,6
Aragón	Sector automóvil	3.210,5	31,0	-2,5	2.174,4	21,4	-26,9	1.036,1
	Alimentación, bebidas y tabaco	2.171,0	20,9	7,0	711,8	7,0	5,6	1.459,2
	Bienes de equipo	1.522,3	14,7	-10,5	3.015,8	29,7	-13,6	-1.493,5
Asturias, Principado de	Semimanufacturas no químicas	1.522,7	42,9	5,1	586,9	18,4	1,3	935,8
	Bienes de equipo	883,6	24,9	17,0	373,0	11,7	-7,9	510,6
	Materias primas	343,6	9,7	4,6	829,2	26,0	-3,3	-485,6
Balears, Illes	Productos químicos	474,9	31,2	-16,5	267,3	26,8	23,7	207,5
	Bienes de equipo	406,2	26,7	302,9	241,2	24,2	-18,4	165,0
	Productos energéticos	372,7	24,5	-28,8	104,4	10,5	-46,6	268,3
Canarias	Productos energéticos	1.022,3	62,2	36,9	365,9	14,6	19,0	656,5
	Alimentación, bebidas y tabaco	154,5	9,4	9,0	653,6	26,2	3,6	-499,1
	Bienes de equipo	141,9	8,6	-9,6	535,6	21,4	35,7	-393,8
Cantabria	Bienes de equipo	577,7	27,3	14,2	283,8	18,2	7,0	293,9
	Semimanufacturas no químicas	450,4	21,3	13,4	266,4	17,1	-9,4	184,0
	Productos químicos	303,7	14,4	1,7	192,4	12,3	1,5	111,3
Castilla y León	Sector automóvil	3.966,0	36,2	24,8	2.573,3	26,8	4,7	1.392,6
	Semimanufacturas no químicas	2.052,2	18,7	7,6	999,9	10,4	8,7	1.052,3
	Alimentación, bebidas y tabaco	1.930,0	17,6	4,8	1.093,2	11,4	2,7	836,8
Castilla-La Mancha	Alimentación, bebidas y tabaco	2.108,3	34,7	12,5	1.552,5	16,0	3,7	555,8
	Bienes de equipo	1.563,8	25,7	2,1	3.205,3	33,1	16,2	-1.641,5
	Manufacturas de consumo	708,7	11,7	-3,9	1.179,1	12,2	2,5	-470,4
Cataluña	Productos químicos	18.179,3	30,5	-3,7	15.243,0	23,3	-6,0	2.936,3
	Sector automóvil	9.388,4	15,7	-5,6	9.197,7	14,1	-4,3	190,7
	Bienes de equipo	8.862,8	14,9	-7,1	12.332,5	18,9	1,3	-3.469,7
Comunitat Valenciana	Alimentación, bebidas y tabaco	5.232,4	23,2	8,4	3.153,0	15,2	3,5	2.079,4
	Semimanufacturas no químicas	3.423,3	15,2	-4,9	2.028,7	9,8	-5,9	1.394,7
	Bienes de equipo	3.281,7	14,5	-7,7	4.161,7	20,0	-5,8	-880,0
Extremadura	Alimentación, bebidas y tabaco	1.047,5	52,0	24,6	205,4	15,2	4,0	842,1
	Semimanufacturas no químicas	381,3	18,9	0,9	249,0	18,4	22,7	132,3
	Productos químicos	189,0	9,4	5,4	164,2	12,1	22,8	24,8
Galicia	Manufacturas de consumo	4.403,0	24,4	4,2	2.171,9	17,9	11,3	2.231,1
	Sector automóvil	3.873,8	21,5	10,5	813,3	6,7	-23,7	3.060,5
	Bienes de equipo	2.938,8	16,3	-2,7	1.953,6	16,1	0,1	985,2
Madrid, Comunidad de	Bienes de equipo	8.933,0	32,2	4,2	17.564,5	32,6	-0,5	-8.631,4
	Productos químicos	6.431,2	23,2	-35,4	11.574,9	21,5	-1,5	-5.143,6
	Productos energéticos	3.152,3	11,3	-26,0	4.356,3	8,1	-39,9	-1.204,0
Murcia, Región de	Alimentación, bebidas y tabaco	4.302,7	49,1	5,9	1.575,7	18,2	-6,6	2.727,1
	Productos energéticos	2.042,2	23,3	17,4	5.031,0	58,2	4,9	-2.988,8
	Productos químicos	855,7	9,8	0,5	616,5	7,1	8,0	239,2
Navarra, Comunidad Foral de	Sector automóvil	2.386,6	39,1	10,3	1.107,6	27,6	8,0	1.279,0
	Bienes de equipo	1.371,2	22,5	-21,4	1.259,6	31,4	5,0	111,6
	Alimentación, bebidas y tabaco	1.034,0	16,9	5,5	451,8	11,3	-24,3	582,3
País Vasco	Bienes de equipo	6.990,8	38,0	-0,1	3.533,1	22,0	-3,9	3.457,7
	Semimanufacturas no químicas	3.928,3	21,4	-16,1	2.721,1	16,9	-3,0	1.207,3
	Sector automóvil	3.191,6	17,4	-11,6	1.246,9	7,8	-3,9	1.944,7
Rioja, La	Alimentación, bebidas y tabaco	490,6	34,3	-2,1	281,9	27,3	-2,3	208,7
	Bienes de equipo	308,1	21,6	9,6	157,2	15,2	-28,1	150,9
	Semimanufacturas no químicas	225,1	15,8	-9,8	232,6	22,6	-2,8	-7,4

26. Desglose de principales sectores por provincias. Julio de 2024.

Provincia	Sector	EXPORTACIONES			IMPORTACIONES			SALDO
		Millones €	% total provincia	tva (%)	Millones €	% total provincia	tva (%)	Millones €
Albacete	Alimentación, bebidas y tabaco	39,2	28,9	12,4	18,0	15,8	-12,2	21,1
	Bienes de equipo	33,7	24,9	-4,7	55,7	48,9	1,9	-22,0
Alicante/ Alacant	Manufacturas de consumo	190,5	30,8	-5,3	220,1	42,8	13,0	-29,6
	Alimentación, bebidas y tabaco	160,4	26,0	24,5	77,9	15,2	4,4	82,5
Almería	Alimentación, bebidas y tabaco	213,5	60,1	21,4	21,5	7,1	39,1	192,0
	Semimanufacturas no químicas	78,1	22,0	0,5	9,4	3,1	23,1	68,7
Araba/ Álava	Sector automóvil	267,6	34,4	-5,2	145,0	26,3	19,9	122,6
	Bienes de equipo	247,8	31,8	-15,0	141,6	25,6	-7,2	106,3
Asturias	Semimanufacturas no químicas	229,7	37,9	59,6	112,1	22,4	4,8	117,6
	Bienes de equipo	202,0	33,3	155,6	58,4	11,7	-7,0	143,6
Ávila	Alimentación, bebidas y tabaco	19,7	79,1	171,4	6,2	40,6	-36,5	13,5
	Sector automóvil	1,9	7,5	68,3	0,7	4,9	-17,8	1,1
Badajoz	Alimentación, bebidas y tabaco	120,8	52,7	6,8	25,6	21,1	48,6	95,1
	Semimanufacturas no químicas	46,2	20,1	49,8	23,1	19,0	-5,9	23,1
Balears, Illes	Productos energéticos	84,5	40,9	17,6	0,1	0,1	-99,6	84,4
	Productos químicos	58,2	28,2	-1,2	44,9	33,8	15,9	13,3
Barcelona	Productos químicos	2.550,9	35,6	12,6	1.817,6	24,1	1,2	733,3
	Sector automóvil	1.213,5	16,9	-3,5	967,2	12,8	-23,5	246,3
Bizkaia	Bienes de equipo	260,2	28,5	9,5	186,6	14,9	6,7	73,6
	Semimanufacturas no químicas	220,1	24,1	-11,6	210,3	16,8	11,2	9,7
Burgos	Productos químicos	112,3	29,8	28,9	78,6	27,7	4,0	33,7
	Semimanufacturas no químicas	89,4	23,7	79,0	76,6	27,0	29,7	12,7
Cáceres	Alimentación, bebidas y tabaco	40,0	52,9	32,3	8,6	8,6	19,2	31,4
	Productos químicos	13,2	17,5	18,4	8,3	8,4	133,2	4,9
Cádiz	Productos energéticos	313,6	50,0	11,1	731,0	72,0	23,8	-417,4
	Alimentación, bebidas y tabaco	97,8	15,6	26,6	99,4	9,8	27,7	-1,6
Cantabria	Semimanufacturas no químicas	62,6	22,0	16,7	36,1	16,4	4,8	26,5
	Bienes de equipo	56,4	19,8	-12,5	31,8	14,5	-1,3	24,5
Castellón/ Castelló	Semimanufacturas no químicas	331,3	38,6	5,4	41,7	8,0	32,1	289,6
	Productos químicos	197,9	23,1	19,0	93,3	18,0	-4,3	104,6
Ciudad Real	Alimentación, bebidas y tabaco	117,7	55,6	11,4	20,4	23,8	-15,7	97,3
	Bienes de equipo	42,9	20,3	3,0	24,3	28,3	34,4	18,7
Córdoba	Alimentación, bebidas y tabaco	117,5	38,0	38,6	36,2	21,4	60,9	81,3
	Semimanufacturas no químicas	98,4	31,8	22,0	55,0	32,4	54,0	43,4
Coruña, A	Manufacturas de consumo	613,4	55,3	20,9	267,1	29,6	19,1	346,3
	Alimentación, bebidas y tabaco	121,7	11,0	10,4	203,9	22,6	85,6	-82,1
Cuenca	Alimentación, bebidas y tabaco	46,5	64,6	-0,4	6,6	20,3	19,1	39,9
	Bienes de equipo	20,3	28,2	62,1	18,1	55,6	32,6	2,2
Gipuzkoa	Bienes de equipo	491,7	57,4	12,6	171,5	37,3	12,5	320,2
	Semimanufacturas no químicas	147,6	17,2	-4,4	114,2	24,8	44,7	33,4
Girona	Alimentación, bebidas y tabaco	315,0	41,0	3,8	68,2	18,0	0,7	246,7
	Productos químicos	151,9	19,8	52,3	89,7	23,7	-9,4	62,2
Granada	Alimentación, bebidas y tabaco	66,2	46,7	15,6	40,5	25,9	16,4	25,7
	Productos químicos	24,2	17,1	31,8	36,2	23,1	40,1	-11,9
Guadalajara	Bienes de equipo	84,2	36,9	12,8	243,7	32,8	-7,0	-159,5
	Manufacturas de consumo	37,9	16,6	-2,3	88,9	12,0	5,7	-51,0
Huelva	Productos energéticos	243,8	36,0	-5,6	494,3	45,6	-24,3	-250,5
	Materias primas	185,5	27,4	55,0	365,8	33,7	68,2	-180,2
Huesca	Alimentación, bebidas y tabaco	166,5	70,0	3,2	25,7	34,2	6,0	140,8
	Productos químicos	33,5	14,1	-1,4	18,9	25,1	17,0	14,7
Jaén	Bienes de equipo	47,2	40,4	20,3	37,5	31,8	1,1	9,7
	Alimentación, bebidas y tabaco	41,6	35,7	36,3	44,8	37,9	67,1	-3,1

26. (continuación)

Provincia	Sector	EXPORTACIONES			IMPORTACIONES			SALDO
		Millones €	% total provincia	tva (%)	Millones €	% total provincia	tva (%)	Millones €
León	Alimentación, bebidas y tabaco	60,1	38,3	8,7	27,8	29,9	12,0	32,3
	Bienes de equipo	36,7	23,4	23,8	22,6	24,3	29,2	14,1
Lleida	Alimentación, bebidas y tabaco	255,6	72,0	29,4	62,5	37,0	-12,9	193,1
	Bienes de equipo	29,9	8,4	-8,6	30,9	18,3	82,7	-1,0
Lugo	Alimentación, bebidas y tabaco	18,7	39,5	2,6	10,0	22,1	18,0	8,7
	Materias primas	11,0	23,2	-5,1	4,7	10,3	-7,5	6,3
Madrid	Bienes de equipo	1.309,2	32,3	18,1	2.489,1	31,3	-14,6	-1.179,9
	Productos químicos	918,5	22,6	5,3	1.781,4	22,4	6,0	-862,9
Málaga	Alimentación, bebidas y tabaco	117,3	43,6	3,9	122,5	39,4	1,0	-5,2
	Productos energéticos	40,5	15,1	14,9	0,2	0,1	-97,0	40,3
Murcia	Alimentación, bebidas y tabaco	591,2	44,4	13,2	226,6	18,0	0,1	364,6
	Productos energéticos	375,6	28,2	76,1	714,3	56,9	5,2	-338,7
Navarra	Bienes de equipo	174,1	26,7	-15,9	167,2	36,2	7,1	6,9
	Sector automóvil	160,9	24,7	-24,8	73,8	16,0	-31,5	87,0
Ourense	Semimanufacturas no químicas	30,7	31,4	1,9	10,4	12,5	66,8	20,3
	Alimentación, bebidas y tabaco	23,1	23,6	-8,8	32,8	39,3	80,5	-9,6
Palencia	Sector automóvil	206,1	69,9	79,6	4,2	5,9	-4,9	201,9
	Alimentación, bebidas y tabaco	59,6	20,2	27,2	25,0	34,8	4,7	34,6
Palmas, Las	Productos energéticos	104,5	61,1	4,3	37,9	16,3	242,0	66,6
	Alimentación, bebidas y tabaco	21,2	12,4	39,7	61,5	26,4	13,4	-40,3
Pontevedra	Sector automóvil	521,7	41,6	29,5	83,1	11,9	-23,9	438,6
	Bienes de equipo	304,7	24,3	-14,0	191,7	27,5	-18,5	113,1
Rioja, La	Alimentación, bebidas y tabaco	73,4	33,6	6,3	44,6	28,5	5,1	28,8
	Bienes de equipo	42,3	19,3	11,9	26,8	17,1	16,2	15,5
Salamanca	Bienes de equipo	29,2	30,7	251,7	9,4	6,5	46,8	19,7
	Alimentación, bebidas y tabaco	27,2	28,7	11,0	8,6	5,9	-12,7	18,7
Santa Cruz de Tenerife	Productos energéticos	34,1	60,2	10,7	49,7	30,4	109,5	-15,6
	Manufacturas de consumo	8,8	15,5	662,8	13,5	8,3	-3,9	-4,8
Segovia	Semimanufacturas no químicas	31,8	43,6	37,3	8,0	20,2	46,4	23,8
	Alimentación, bebidas y tabaco	23,6	32,4	22,9	6,5	16,4	40,2	17,1
Sevilla	Alimentación, bebidas y tabaco	383,3	44,8	30,6	169,1	28,5	46,2	214,2
	Bienes de equipo	289,9	33,9	157,0	224,2	37,8	39,7	65,6
Soria	Bienes de equipo	44,7	51,4	450,5	16,8	41,5	101,1	27,9
	Semimanufacturas no químicas	24,2	27,8	8,7	7,3	18,1	108,5	16,9
Tarragona	Productos químicos	349,3	36,7	26,7	238,2	15,4	21,9	111,1
	Productos energéticos	141,7	14,9	-15,0	439,0	28,4	-3,7	-297,2
Teruel	Bienes de equipo	9,0	26,7	-38,0	49,4	74,7	1.316,9	-40,3
	Alimentación, bebidas y tabaco	8,1	23,9	16,4	1,6	2,4	52,1	6,5
Toledo	Alimentación, bebidas y tabaco	84,0	28,9	12,7	104,8	21,6	39,9	-20,8
	Productos químicos	74,3	25,5	-18,9	126,2	26,1	72,0	-51,9
Valencia/ València	Bienes de equipo	394,5	23,1	-11,1	533,3	25,6	6,0	-138,9
	Alimentación, bebidas y tabaco	385,3	22,6	25,2	354,9	17,0	22,4	30,4
Valladolid	Sector automóvil	361,8	62,1	16,0	355,6	51,2	56,0	6,2
	Semimanufacturas no químicas	105,0	18,0	10,2	27,0	3,9	11,5	78,0
Zamora	Alimentación, bebidas y tabaco	23,7	78,7	14,9	5,4	40,6	5,9	18,3
	Productos químicos	2,6	8,7	87,3	1,4	10,6	-14,3	1,2
Zaragoza	Sector automóvil	319,7	26,4	-54,3	299,2	20,5	-55,1	20,5
	Bienes de equipo	211,8	17,5	-6,1	473,0	32,4	-22,4	-261,2
Ceuta	Productos químicos	1,5	86,0	2.110,9	0,0	0,1	12,6	1,5
	Bienes de equipo	0,2	10,9	327,2	13,3	28,2	32,3	-13,1
Melilla	Materias primas	0,1	40,5	15,8	0,0	0,0	-100,0	0,1
	Alimentación, bebidas y tabaco	0,1	39,2	#DIV/0!	0,2	4,4	734,0	-0,1

27. Desglose de principales sectores por provincias. Enero-julio de 2024.

Provincia	Sector	EXPORTACIONES			IMPORTACIONES			SALDO
		Millones €	% total provincia	tva (%)	Millones €	% total provincia	tva (%)	Millones €
Albacete	Alimentación, bebidas y tabaco	302,3	33,4	11,6	144,4	17,7	-1,5	157,9
	Bienes de equipo	202,6	22,4	10,3	378,0	46,4	15,0	-175,4
Alicante/ Alacant	Alimentación, bebidas y tabaco	1.257,5	30,0	5,3	598,8	18,0	9,4	658,6
	Manufacturas de consumo	1.207,2	28,8	-9,9	1.358,9	40,8	2,6	-151,7
Almería	Alimentación, bebidas y tabaco	2.446,3	70,3	-7,0	194,9	8,1	30,1	2.251,4
	Semimanufacturas no químicas	522,5	15,0	-3,5	64,7	2,7	-15,9	457,8
Araba/ Álava	Bienes de equipo	1.747,1	32,6	-17,4	983,5	27,8	-15,1	763,6
	Sector automóvil	1.739,1	32,5	-19,2	846,1	23,9	-5,7	892,9
Asturias	Semimanufacturas no químicas	1.522,7	42,9	5,1	586,9	18,4	1,3	935,8
	Bienes de equipo	883,6	24,9	17,0	373,0	11,7	-7,9	510,6
Ávila	Alimentación, bebidas y tabaco	63,8	66,8	-7,2	56,1	47,5	-8,1	7,7
	Sector automóvil	10,3	10,8	5,9	6,4	5,4	-11,1	4,0
Badajoz	Alimentación, bebidas y tabaco	770,3	52,9	23,3	153,8	20,2	-0,8	616,5
	Semimanufacturas no químicas	333,4	22,9	11,9	156,1	20,5	31,1	177,3
Balears, Illes	Productos químicos	474,9	31,2	-16,5	267,3	26,8	23,7	207,5
	Bienes de equipo	406,2	26,7	302,9	241,2	24,2	-18,4	165,0
Barcelona	Productos químicos	14.911,4	32,4	-4,5	12.874,8	25,1	-7,1	2.036,6
	Sector automóvil	8.991,5	19,5	-6,3	7.768,6	15,2	-8,0	1.222,8
Bizkaia	Bienes de equipo	1.951,8	27,4	12,4	1.310,5	14,0	2,8	641,3
	Semimanufacturas no químicas	1.650,7	23,2	-20,1	1.366,4	14,6	-7,1	284,4
Burgos	Productos químicos	651,5	27,8	12,2	562,5	29,9	11,9	88,9
	Semimanufacturas no químicas	583,2	24,9	33,3	478,4	25,4	15,0	104,8
Cáceres	Alimentación, bebidas y tabaco	277,2	49,5	28,2	51,6	8,7	21,6	225,5
	Productos químicos	106,6	19,0	29,0	42,3	7,1	33,0	64,3
Cádiz	Productos energéticos	2.438,9	55,4	12,7	4.544,7	73,1	11,3	-2.105,8
	Alimentación, bebidas y tabaco	650,2	14,8	15,8	680,3	10,9	-6,2	-30,1
Cantabria	Bienes de equipo	577,7	27,3	14,2	283,8	18,2	7,0	293,9
	Semimanufacturas no químicas	450,4	21,3	13,4	266,4	17,1	-9,4	184,0
Castellón/ Castelló	Semimanufacturas no químicas	2.153,9	37,6	-5,6	248,0	7,1	1,9	1.906,0
	Productos químicos	1.275,6	22,3	4,4	621,7	17,7	1,7	653,9
Ciudad Real	Alimentación, bebidas y tabaco	767,6	52,3	20,4	147,7	24,0	-5,5	619,9
	Bienes de equipo	361,4	24,6	-12,7	155,3	25,2	-16,7	206,1
Córdoba	Alimentación, bebidas y tabaco	816,1	41,4	34,1	249,3	19,5	66,0	566,8
	Semimanufacturas no químicas	631,6	32,0	9,7	525,1	41,0	48,4	106,4
Coruña, A	Manufacturas de consumo	4.175,3	53,7	4,5	1.857,6	28,8	16,7	2.317,7
	Alimentación, bebidas y tabaco	767,9	9,9	2,1	1.128,5	17,5	7,0	-360,7
Cuenca	Alimentación, bebidas y tabaco	312,6	66,6	-3,0	62,2	20,4	26,0	250,4
	Bienes de equipo	118,8	25,3	-16,4	190,6	62,6	48,1	-71,8
Gipuzkoa	Bienes de equipo	3.291,9	55,9	4,6	1.239,1	39,2	-0,3	2.052,8
	Semimanufacturas no químicas	1.104,5	18,8	-11,7	683,5	21,6	-2,9	421,0
Girona	Alimentación, bebidas y tabaco	2.152,7	43,3	2,3	474,7	18,9	-2,3	1.677,9
	Productos químicos	833,6	16,8	10,3	671,2	26,7	10,1	162,3
Granada	Alimentación, bebidas y tabaco	607,3	56,6	11,4	240,8	23,6	18,1	366,5
	Productos químicos	154,2	14,4	26,5	217,2	21,3	19,6	-63,0
Guadalajara	Bienes de equipo	574,6	37,7	16,6	1.862,7	37,0	19,1	-1.288,2
	Manufacturas de consumo	279,9	18,3	-9,6	581,5	11,6	-0,6	-301,6
Huelva	Alimentación, bebidas y tabaco	1.493,9	30,8	14,7	837,6	12,3	-12,5	656,3
	Productos energéticos	1.228,9	25,4	1,3	3.911,8	57,2	2,8	-2.682,9
Huesca	Alimentación, bebidas y tabaco	929,5	65,9	1,2	226,4	38,9	15,8	703,0
	Productos químicos	242,9	17,2	-2,7	129,8	22,3	-4,5	113,0
Jaén	Bienes de equipo	379,7	44,1	-0,5	262,4	37,0	-6,6	117,3
	Alimentación, bebidas y tabaco	277,0	32,2	61,3	230,0	32,4	20,3	47,0

27. (continuación)

Provincia	Sector	EXPORTACIONES			IMPORTACIONES			SALDO
		Millones €	% total provincia	tva (%)	Millones €	% total provincia	tva (%)	Millones €
León	Alimentación, bebidas y tabaco	388,6	40,2	8,2	221,7	34,7	1,2	166,9
	Semimanufacturas no químicas	210,9	21,8	-2,5	99,6	15,6	47,2	111,2
Lleida	Alimentación, bebidas y tabaco	1.235,2	65,6	27,4	566,9	47,3	-6,3	668,3
	Bienes de equipo	188,8	10,0	-4,0	189,0	15,8	16,7	-0,3
Lugo	Alimentación, bebidas y tabaco	136,9	39,2	4,4	66,4	19,4	-13,4	70,4
	Materias primas	82,4	23,6	11,6	69,0	20,2	10,8	13,3
Madrid	Bienes de equipo	8.933,0	32,2	4,2	17.564,5	32,6	-0,5	-8.631,4
	Productos químicos	6.431,2	23,2	-35,4	11.574,9	21,5	-1,5	-5.143,6
Málaga	Alimentación, bebidas y tabaco	1.021,3	53,3	23,7	792,8	40,6	-6,9	228,4
	Bienes de equipo	231,3	12,1	-19,5	376,8	19,3	2,0	-145,5
Murcia	Alimentación, bebidas y tabaco	4.302,7	49,1	5,9	1.575,7	18,2	-6,6	2.727,1
	Productos energéticos	2.042,2	23,3	17,4	5.031,0	58,2	4,9	-2.988,8
Navarra	Sector automóvil	2.386,6	39,1	10,3	1.107,6	27,6	8,0	1.279,0
	Bienes de equipo	1.371,2	22,5	-21,4	1.259,6	31,4	5,0	111,6
Ourense	Semimanufacturas no químicas	209,8	29,0	-12,4	86,8	16,5	12,0	123,0
	Alimentación, bebidas y tabaco	169,9	23,5	8,5	181,0	34,3	28,5	-11,1
Palencia	Sector automóvil	1.225,4	68,7	24,5	43,1	9,0	11,1	1.182,3
	Alimentación, bebidas y tabaco	386,0	21,6	15,0	182,2	38,1	14,1	203,8
Palmas, Las	Productos energéticos	753,6	63,3	46,8	209,5	13,5	95,1	544,1
	Bienes de equipo	126,6	10,6	-8,0	385,6	24,8	34,1	-259,0
Pontevedra	Sector automóvil	3.801,3	41,5	11,0	741,5	15,4	-25,7	3.059,9
	Bienes de equipo	2.351,5	25,7	2,7	1.306,0	27,2	-13,1	1.045,5
Rioja, La	Alimentación, bebidas y tabaco	490,6	34,3	-2,1	281,9	27,3	-2,3	208,7
	Bienes de equipo	308,1	21,6	9,6	157,2	15,2	-28,1	150,9
Salamanca	Alimentación, bebidas y tabaco	185,9	28,7	0,1	54,4	5,9	-17,1	131,5
	Bienes de equipo	180,3	27,8	-14,8	71,7	7,8	14,4	108,6
Santa Cruz de Tenerife	Productos energéticos	268,7	59,1	15,1	156,3	16,5	-21,9	112,4
	Alimentación, bebidas y tabaco	46,8	10,3	6,7	243,5	25,8	9,6	-196,7
Segovia	Semimanufacturas no químicas	195,7	43,0	15,4	42,4	13,0	9,5	153,3
	Alimentación, bebidas y tabaco	142,6	31,4	6,4	31,0	9,5	-5,9	111,7
Sevilla	Alimentación, bebidas y tabaco	2.669,9	43,5	36,6	1.201,7	30,1	7,2	1.468,2
	Bienes de equipo	2.416,0	39,4	68,4	1.390,1	34,9	9,3	1.025,8
Soria	Semimanufacturas no químicas	159,8	41,3	-13,6	50,9	18,9	-5,6	109,0
	Bienes de equipo	118,3	30,5	92,5	109,2	40,6	21,2	9,0
Tarragona	Productos químicos	2.317,4	34,2	-3,5	1.582,8	15,1	-3,5	734,6
	Bienes de equipo	1.069,5	15,8	17,7	1.237,0	11,8	8,2	-167,5
Teruel	Bienes de equipo	91,0	32,0	-19,3	84,9	43,6	151,4	6,1
	Alimentación, bebidas y tabaco	56,1	19,8	-5,4	10,8	5,6	-2,7	45,3
Toledo	Alimentación, bebidas y tabaco	595,0	34,7	17,3	594,9	20,4	8,1	0,0
	Bienes de equipo	306,4	17,9	2,3	618,7	21,2	12,6	-312,3
Valencia/ València	Alimentación, bebidas y tabaco	3.246,8	25,7	11,7	2.305,2	16,5	7,3	941,7
	Sector automóvil	2.701,5	21,4	-14,4	2.487,5	17,8	-5,4	214,0
Valladolid	Sector automóvil	2.562,7	62,5	29,2	2.392,4	49,0	4,7	170,3
	Semimanufacturas no químicas	790,6	19,3	2,3	202,5	4,1	-8,8	588,1
Zamora	Alimentación, bebidas y tabaco	134,4	72,1	-9,0	37,8	43,8	8,2	96,5
	Productos químicos	20,2	10,9	24,6	11,3	13,1	-23,9	8,9
Zaragoza	Sector automóvil	3.163,9	36,5	-2,3	2.162,6	23,0	-27,0	1.001,3
	Bienes de equipo	1.328,5	15,3	-9,0	2.816,2	30,0	-15,9	-1.487,7
Ceuta	Productos químicos	5,8	78,5	215,7	0,4	0,1	48,0	5,3
	Bienes de equipo	0,9	12,8	-58,9	163,6	40,2	291,5	-162,7
Melilla	Bienes de consumo duradero	1,0	34,9	59,9	2,0	8,4	-38,2	-1,0
	Alimentación, bebidas y tabaco	1,0	34,1	657,8	0,5	2,2	-10,9	0,5

Fuente: Web Datacomex de la Secretaría de Estado de Comercio con datos del Departamento de Aduanas e II. EE. de la Agencia Tributaria.

28. Nota metodológica

Los datos de comercio de bienes de España presentados en este informe se pueden consultar de forma dinámica en la [Web DataComex](#) de la Secretaría de Estado de Comercio ([Informes Dinámicos](#)) y corresponden a datos de **comercio declarado** del Departamento de Aduanas e II. EE. de la Agencia Tributaria ([Aduanas](#)): <https://datacomex.comercio.es>

En la [Web DataComex](#) el usuario puede realizar y guardar consultas personalizadas atendiendo a diferentes variables como el flujo, país, producto/sector o comunidad autónoma. Dispone también de un apartado de Unión Europea, con estadísticas de comercio exterior de bienes de todos los Estados miembro con datos de Eurostat.

Los datos del comercio declarado de [Aduanas](#) ofrecen la máxima desagregación sectorial, geográfica y provincial. No obstante, en la web de [Aduanas](#) se ofrece una estimación del comercio total que incluye, además del comercio declarado, aproximadamente el 97-98% del valor total, una estimación del comercio intracomunitario bajo umbral y de no presentación. Ver “Principales resultados y serie de la cifra total comercio exterior (comercio declarado, estimaciones de comercio de bajo umbral y no declarado)” en: <https://sede.agenciatributaria.gob.es/Sede/estadisticas/estadisticas-comercio-exterior.html>

En el cuadro a continuación, se presentan a título orientativo los datos del comercio declarado y del comercio total estimado por [Aduanas](#).

Año / período	EXPORTACIONES			IMPORTACIONES		
	Declarado (millones €)	Total estimado (millones €)	Declarado sobre total (%)	Declarado (millones €)	Total estimado (millones €)	Declarado sobre total (%)
2015	249.794,4	253.799,2	98,4%	274.772,3	281.798,1	97,5%
2016	256.393,4	261.203,1	98,2%	273.778,6	281.643,3	97,2%
2017	276.142,9	282.441,8	97,8%	302.431,2	312.206,0	96,9%
2018	285.260,5	292.254,1	97,6%	319.647,3	330.816,8	96,6%
2019	290.892,8	297.741,4	97,7%	322.436,9	333.285,5	96,7%
2020	263.628,3	269.158,4	97,9%	276.925,1	285.387,8	97,0%
2021	314.858,5	320.994,4	98,1%	346.283,4	355.691,4	97,4%
2022	387.599,0	394.685,8	98,2%	459.202,6	470.086,8	97,7%
2023*	383.688,6	391.157,5	98,1%	424.248,7	435.168,8	97,5%
Ene-Jul'24*	228.375,0	232.714,9	98,1%	247.411,3	253.601,3	97,6%

* Datos provisionales.

En la [web](#) de la Secretaría de Estado de Comercio está disponible la [metodología](#) seguida para la elaboración del Informe Mensual de Comercio Exterior, así como las correspondencias entre los sectores y subsectores que aparecen en el informe y los códigos a 5 dígitos de la Clasificación Uniforme de Comercio Internacional (CUCI Rev. 4). También se indica el origen de las diferencias metodológicas con otras fuentes del comercio exterior de bienes de España (Eurostat, Contabilidad Nacional del INE y Balanza de Pagos del Banco de España).

COMEX

Informe Mensual
de Comercio Exterior



GOBIERNO
DE ESPAÑA

MINISTERIO
DE ECONOMÍA, COMERCIO
Y EMPRESA

SECRETARÍA DE ESTADO
DE COMERCIO