



IPOD Septiembre 2024

Índice de Precios en Origen y Destino de los alimentos

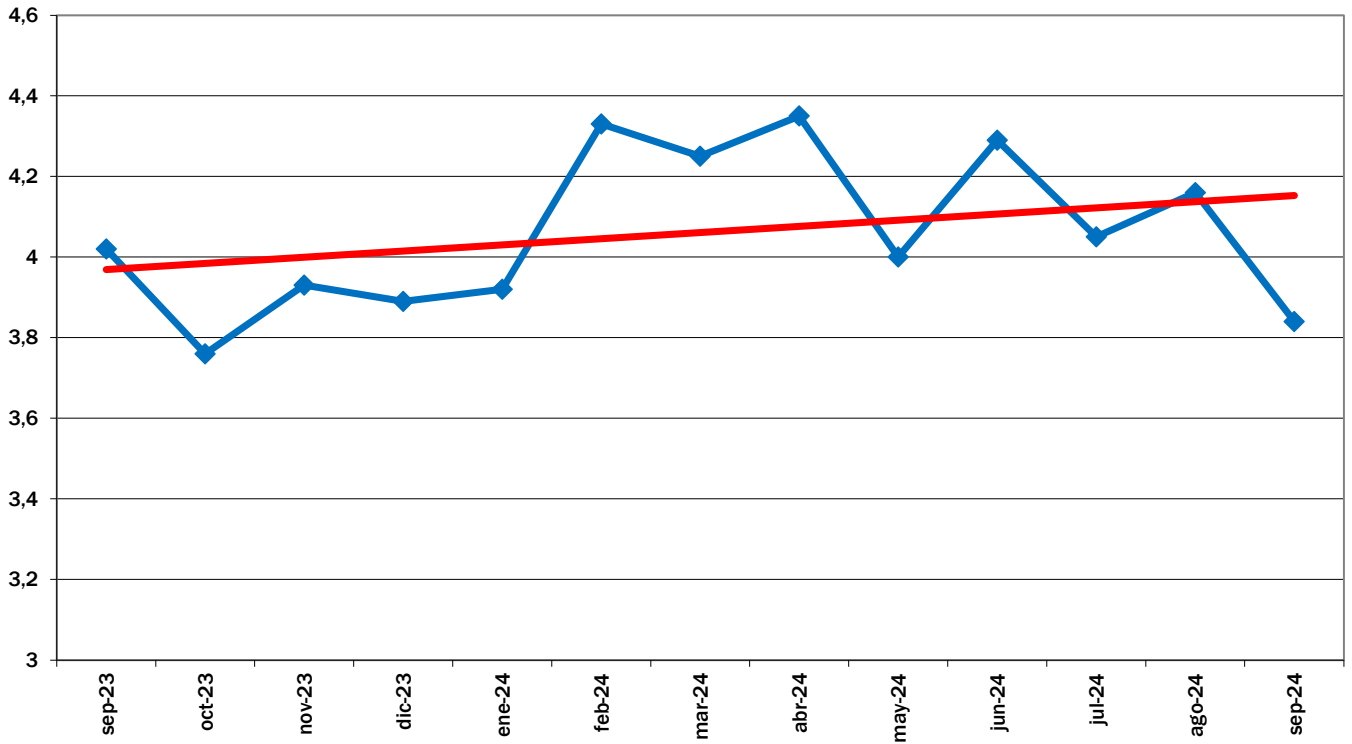
PRODUCTO	PRECIO ORIGEN (€/kg)	PRECIO DESTINO (€/kg)	DIFERENCIA PRECIO ORIGEN-DESTINO(1)	DIFERENCIA PORCENTUAL ORIGEN - DESTINO	IPOD
ACEITUNAS EN VERDE	1,38	7,27	5,27	427%	IPOD AGRÍCOLA 4,06
ACEITE OLIVA VIRGEN EXTRA	7,50	9,55	1,27	27%	
ACELGA	0,57	2,74	4,81	381%	
AJO	1,15	6,91	6,01	501%	
BERENJENA	0,79	2,33	2,95	195%	
BROCOLI	0,81	2,76	3,41	241%	
CALABACIN	0,63	1,90	3,02	202%	
CEBOLLA	0,34	1,81	5,32	432%	
CHAMPIÑÓN	2,75	4,84	1,76	76%	
COLIFLOR	0,96	2,69	2,80	180%	
LECHUGA	0,22	1,21	5,50	450%	
PATATA	0,52	1,88	3,62	262%	
PEPINO	0,77	1,70	2,21	121%	
PIMIENTO ROJO	0,89	2,68	3,01	201%	
PIMIENTO VERDE	0,62	2,25	3,63	263%	
REPOLLO	0,38	1,89	4,97	397%	
TOMATES DE ENSALADA	0,81	2,36	2,91	191%	
ZANAHORIA	0,29	1,53	5,28	428%	
CIRUELA	1,09	3,69	3,39	239%	
LIMÓN	0,51	2,58	5,06	406%	
MANZANA	0,50	2,32	4,64	364%	
MELOCOTÓN	0,83	3,41	4,11	311%	
MELÓN	0,30	1,31	4,37	337%	
NECTARINA	0,74	3,42	4,62	362%	
PERA	0,68	2,45	3,60	260%	
PLÁTANO	0,29	2,07	7,14	614%	
SANDÍA	0,40	1,51	3,78	278%	
UVA DE MESA	0,80	4,24	5,30	430%	
TERNERA 1ª	5,72	21,20	3,71	271%	IPOD GANADERO 2,94
CORDERO	5,08	19,66	3,87	287%	
POLLO	1,45	3,26	2,25	125%	
CERDO	1,72	6,51	3,78	278%	
CONEJO	2,27	7,75	3,41	241%	
HUEVOS M	1,57	2,40	1,53	53%	
LECHE VACA	0,45	0,90	2,00	100%	
					IPOD GENERAL 3,84

* Lechuga(€/ud); Huevos €/docena); Ternera (kg/canal); Conejo kg/vivo; Cordero (kg/vivo de 24 kg y pascual 1ª); Cerdo (€/kg); Pollo (€/kg vivo); Aceituna en verde sin entamar; Cítricos (incluida recolección)

(1) - número de veces que se multiplica el precio de origen hasta que llega al consumidor.

(ver evolución IPOD en la siguiente página)

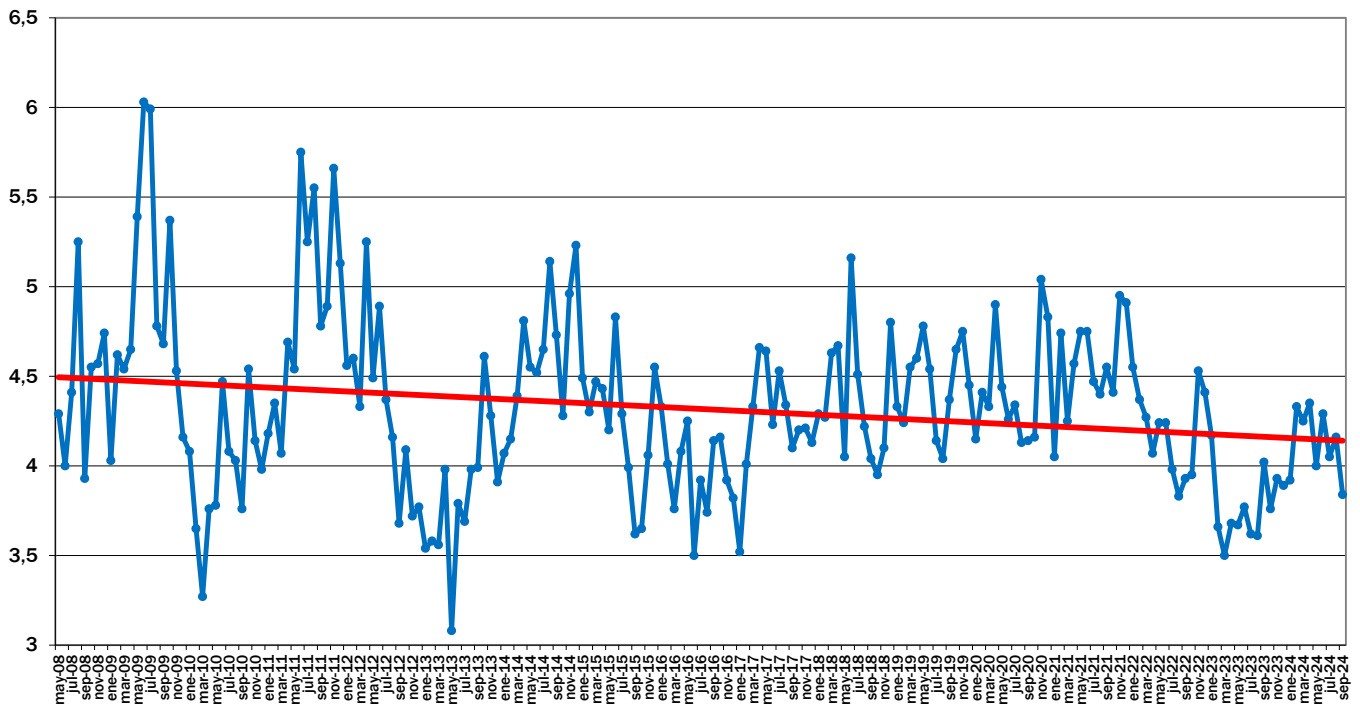
EVOLUCIÓN INTERANUAL DEL IPOD



EVOLUCIÓN MES A MES

TENDENCIA ANUAL

EVOLUCIÓN DEL IPOD TOTAL 2008 - 2024



EVOLUCIÓN MES A MES

TENDENCIA ANUAL